



# Технический каталог

Конвекторы Aura

08 / 2023



# Конвекторы AURA

## Содержание

Обзор типов.....	<b>3</b>
Aura Comfort.....	<b>4</b>
Aura Basic.....	<b>5</b>
Устройство напольных конвекторов.....	<b>6</b>
Установка напольных конвекторов.....	<b>8</b>
Вес и объем напольных конвекторов.....	<b>9</b>
Теплоотдача напольных конвекторов.....	<b>10</b>
Aura Slim Comfort.....	<b>14</b>
Aura Slim Basic.....	<b>15</b>
Устройство настенных конвекторов.....	<b>16</b>
Установка настенных конвекторов.....	<b>18</b>
Вес и объем настенных конвекторов.....	<b>19</b>
Теплоотдача настенных конвекторов.....	<b>20</b>
Гидравлические характеристики.....	<b>24</b>
Сервисное обслуживание и уход.....	<b>25</b>
Корректировочные коэффициенты.....	<b>26</b>
Аксессуары.....	<b>27</b>
Коды заказов.....	<b>28</b>
Гарантийные условия.....	<b>30</b>



# Конвекторы AURA

## Обзор типов

			Типы
	<p><b>Aura Comfort</b> напольные конвекторы с алюминиевой решеткой</p> <p><b>2 присоединительных патрубка</b></p> <p>высота [мм]: 90, 140, 240, 280 ширина [мм]: 96, 146, 186, 236 длина [мм]: от 600 до 2900</p>		
	<p><b>Aura Basic</b> напольные конвекторы со стальной решеткой</p> <p><b>2 присоединительных патрубка</b></p> <p>высота [мм]: 90, 140, 240, 280 ширина [мм]: 96, 146, 186, 236 длина [мм]: от 600 до 2900</p>		
	<p><b>Aura Slim Comfort</b> настенные конвекторы с алюминиевой решеткой</p> <p><b>2 присоединительных патрубка</b></p> <p>высота [мм]: 280, 350, 500, 650 ширина [мм]: 80, 130, 180, 230 длина [мм]: от 400 до 2000</p>		
	<p><b>Aura Slim Basic</b> настенные конвекторы со стальной решеткой</p> <p><b>2 присоединительных патрубка</b></p> <p>высота [мм]: 280, 350, 500, 650 ширина [мм]: 80, 130, 180, 230 длина [мм]: от 400 до 2000</p>		



# Aura COMFORT



Конвекторы Aura Comfort универсальны. Они могут устанавливаться в офисных зданиях, зимних садах или витринах магазинов. Идеальны для помещений с большой площадью остекления. Нагревательным элементом является медно-алюминиевый теплообменник, расположенный в элегантном стальном корпусе и закрытый сверху решеткой из алюминия. Корпус конвекторов Aura не нагревается от теплоносителя. Изделие крепится к полу при помощи монтажных стоек, которые, в зависимости от заказа, могут быть высотой 100 мм либо регулируемые по высоте.

## Технические характеристики

**Ширина:** 96, 146, 186, 236 мм

**Длина:** от 600 до 2900 мм

**Высота:** 90, 140, 240, 280 мм

**Диаметр присоединения:**

для высоты 96 – две накидные гайки G ¾" внутренняя резьба и евроконус;

для высоты 140, 240, 280 – одна накидная гайка G ¾" внутренняя резьба и евроконус, и одна накидная гайка внутренняя резьба G ½"

**Рабочее давление:** 16 бар

**Максимальная температура:** 110 °С

**Испытательное давление:** 24 бар

**Стандартное оснащение:**

- стойкий к коррозии медно-алюминиевый теплообменник;
- стальной корпус с верхней продольной решеткой из алюминия;
- комплект стоек для установки на чистом или черном полу, в зависимости от выбранной версии;
- воздухоотводчик.

Стальной корпус вместе с верхней решеткой, монтажными стойками и теплообменником окрашены порошковым методом, стандартный цвет – белоснежный RAL 9016.

Конвектор является оборачиваемым. При этом меняется расположение подающего и обратного патрубков.

**Дополнительное оснащение:**

- термостатический клапан и запорно-регулирующий клапан;
- термостатическая головка;
- стальной корпус с верхней решеткой, а также монтажные стойки и теплообменник в другом цветовом исполнении, отличном от RAL 9016.



# Aura BASIC



Конвекторы Aura Basic универсальны. Они могут устанавливаться в офисных зданиях, зимних садах или витринах магазинов. Идеальны для помещений с большой площадью остекления. Нагревательным элементом является медно-алюминиевый теплообменник, расположенный в элегантном стальном корпусе и закрытый сверху перфорированной стальной решеткой. Корпус конвекторов Aura не нагревается от теплоносителя. Изделие крепится к полу при помощи монтажных стоек, которые, в зависимости от заказа, могут быть высотой 100 мм либо регулируемые по высоте.

## Технические характеристики

**Ширина:** 96, 146, 186, 236 мм

**Длина:** от 600 до 2900 мм

**Высота:** 90, 140, 240, 280 мм

**Диаметр присоединения:**

для высоты 96 – две накидные гайки G ¾" внутренняя резьба и евроконус;

для высоты 140, 240, 280 – одна накидная гайка G ¾" внутренняя резьба и евроконус, и одна накидная гайка внутренняя резьба G ½"

**Рабочее давление:** 16 бар

**Максимальная температура:** 110 °C

**Испытательное давление:** 24 бар

**Стандартное оснащение:**

- стойкий к коррозии медно-алюминиевый теплообменник;
- стальной корпус со стальной перфорированной решеткой;
- комплект стоек для установки на чистом или черном полу в зависимости от выбранного типа;
- воздухоотводчик.

Стальной корпус вместе с верхней решеткой, монтажными стойками и теплообменником окрашены порошковым методом, стандартный цвет – белоснежный RAL 9016.

Конвектор является оборачиваемым. При этом меняется расположение подающего и обратного патрубков.

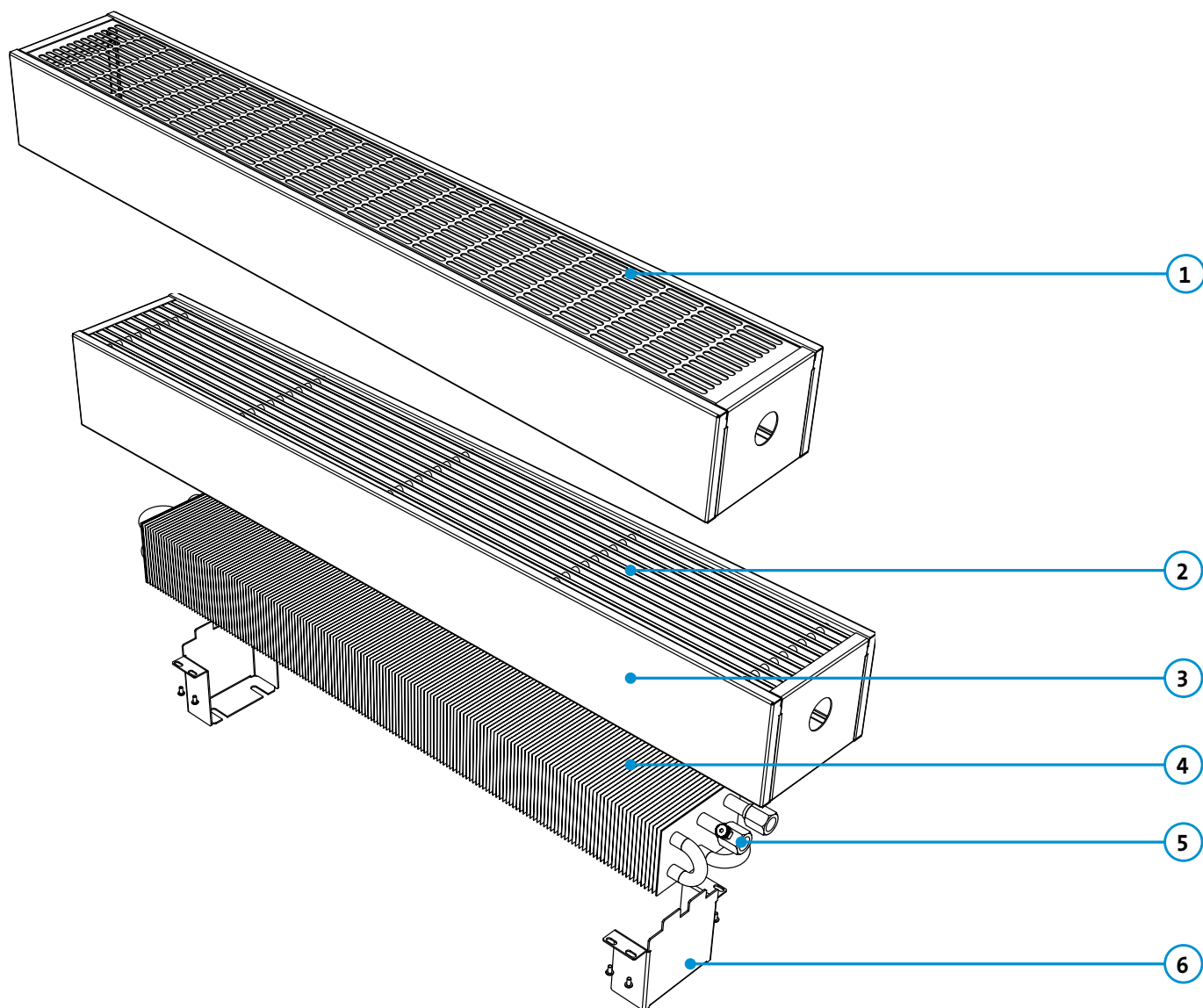
**Дополнительное оснащение:**

- термостатический клапан и запорно-регулирующий клапан;
- термостатическая головка;
- стальной корпус с верхней решеткой, а также монтажные стойки и теплообменник в другом цветовом исполнении, отличном от RAL 9016.



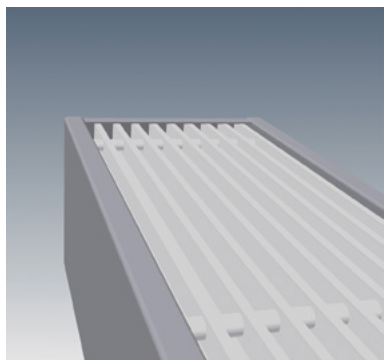
# Устройство конвекторов

Aura COMFORT, Aura BASIC



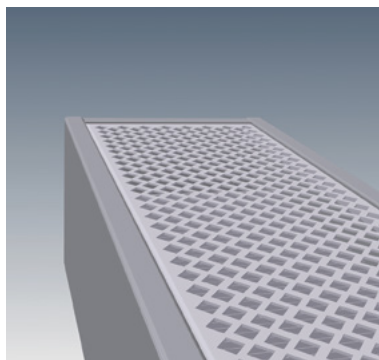
## Aura COMFORT

продольная решетка из алюминия



## Aura BASIC

стальная перфорированная решетка покрыта порошковой краской



- 1 – Стальная перфорированная решетка (**WBFB / WBHN**)
- 2 – Продольная решетка из алюминия (**WKF / WKH**)
- 3 – Стальной корпус
- 4 – Медно-алюминиевый теплообменник
- 4 – Воздухоотводчик
- 6 – Монтажные стойки

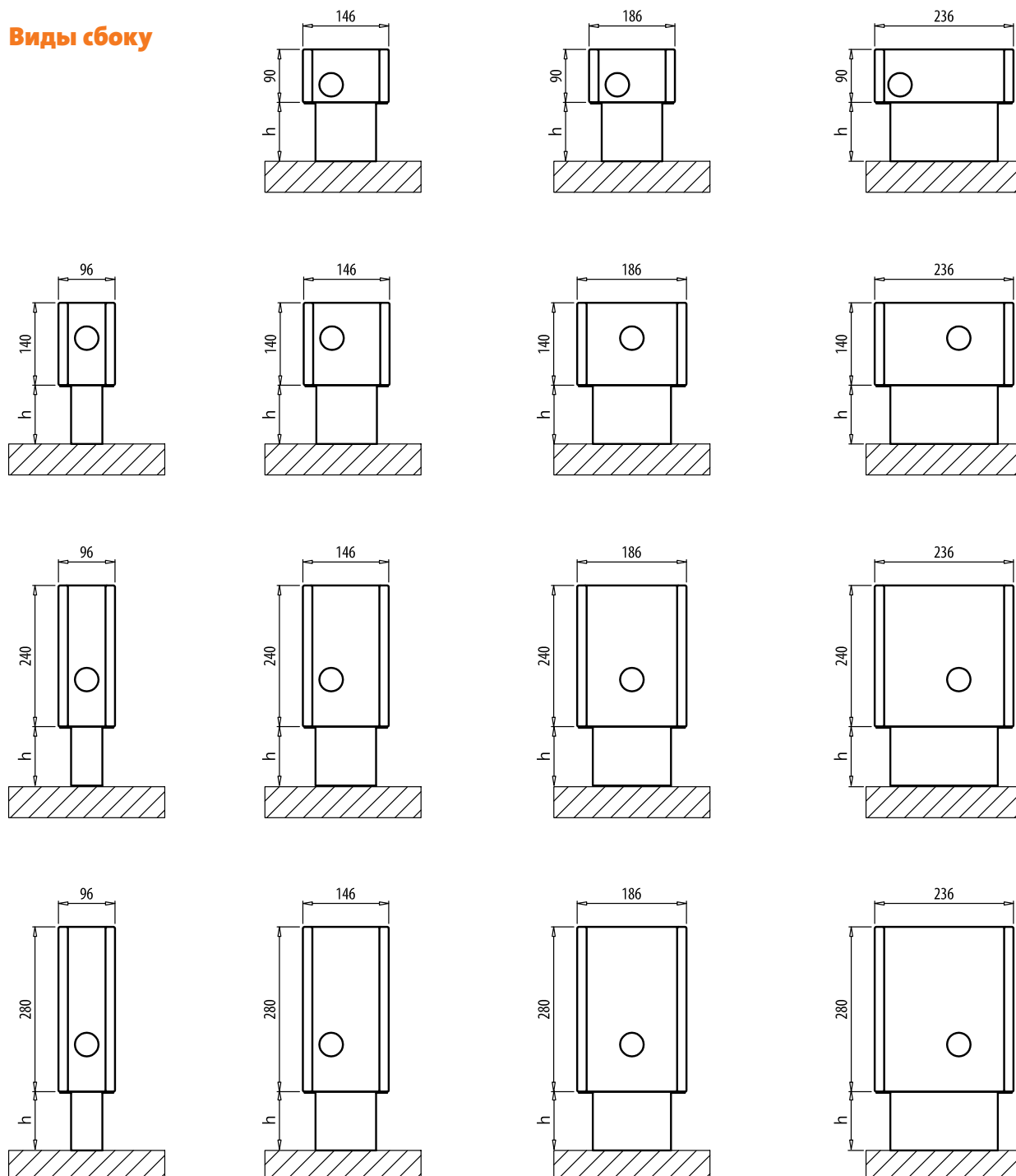


# Устройство конвекторов

Aura COMFORT, Aura BASIC

## Виды

### Виды сбоку



*h* – расстояние от пола

*h* = 100 мм для версии **WKF** / **WBF** (монтаж на готовом полу)

*h* = 100 – 235 мм для версии **WKH** / **WBH** (монтаж на черном полу)



# Установка конвекторов

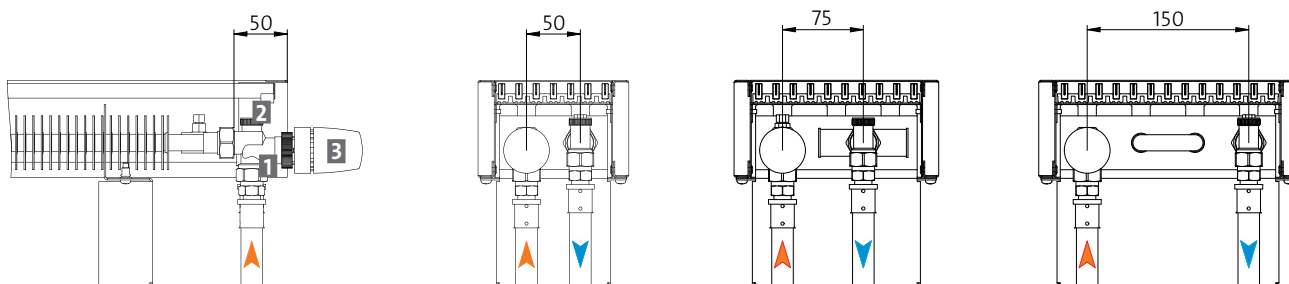
## Aura COMFORT, Aura BASIC

### Установка конвекторов Aura Comfort / Aura Basic

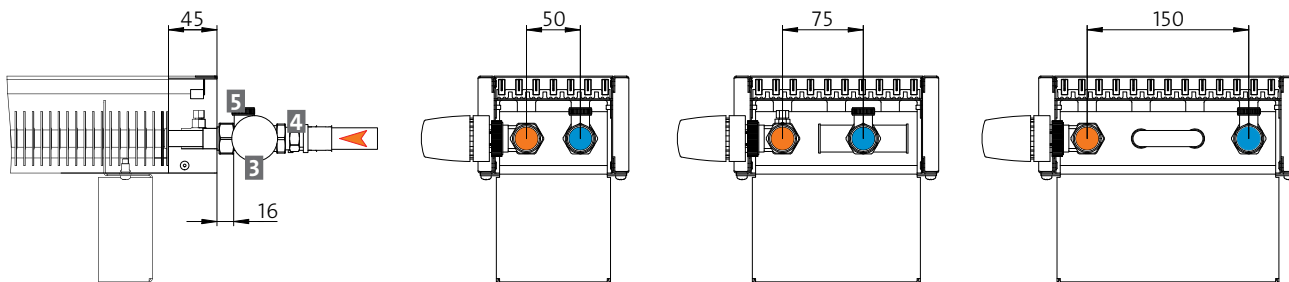
#### Aura COMFORT, Aura BASIC

высота 09 (90 мм)

##### Подключение снизу



##### Подключение сбоку



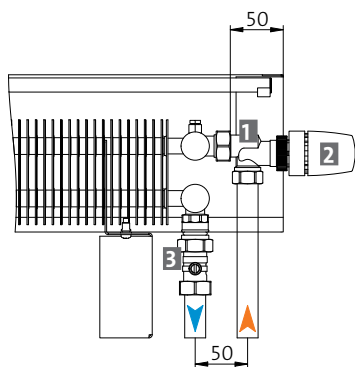
- 1 – термостатический вентиль осевой G ½"
- 2 – запорный вентиль угловой G ½"
- 3 – термостатическая головка

- 4 – термостатический вентиль прямой G ½"
- 5 – запорный вентиль прямой G ½"

#### Aura COMFORT, Aura BASIC

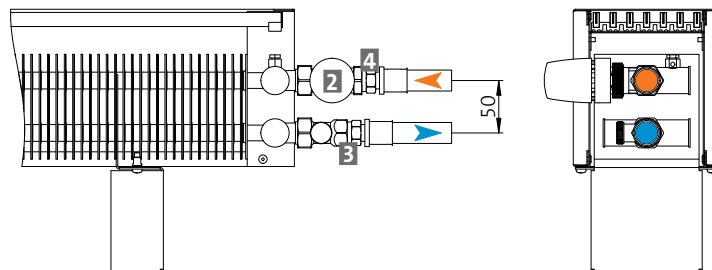
высота 14 (140 мм), 24 (240 мм), 28 (280 мм) / ширина 96 мм, 146 мм, 186 мм, 236 мм

##### Подключение снизу



- 1 – термостатический вентиль осевой G ½"
- 2 – термостатическая головка

##### Подключение сбоку



- 3 – запорный вентиль прямой G ½"
- 4 – термостатический вентиль прямой G ½"



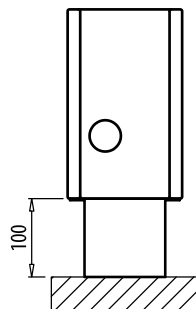
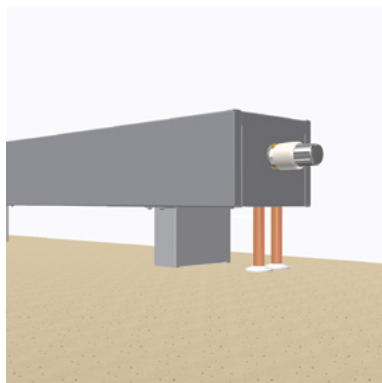


# Установка конвекторов

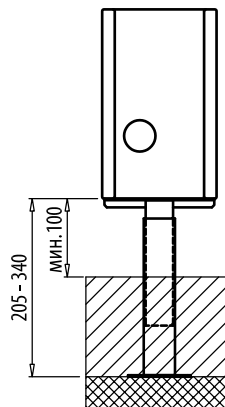
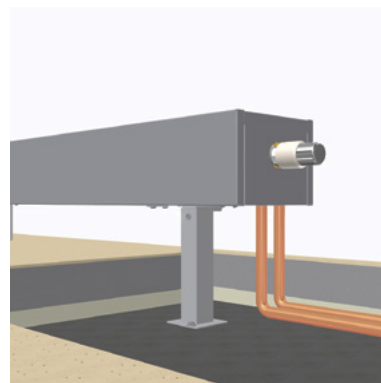
## Aura COMFORT, Aura BASIC

### Установка конвекторов Aura Comfort / Aura Basic

Конвектор **WKF / WBF**



Конвектор **WKN / WBN**



#### Внимание:

При установке конвектора Aura используются комплекты стоек, предназначенных для установки на готовом чистом полу (WKF / WBF) или стойки с регулируемой высотой для установки на черном полу (WKN / WBN).

#### Количество стоек

Длина от 600 до 1600 мм: 2 штуки

Длина от 1800 до 2900 мм: 3 штуки

Нестандартные стойки по заказу

Изображения стоек носят наглядный характер

#### Вес и объем

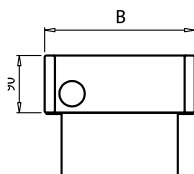
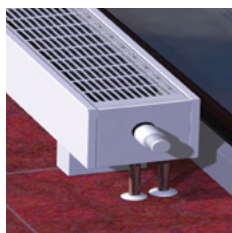
высота	[мм]	90			140				240				280			
ширина	[мм]	146	186	236	96	146	186	236	96	146	186	236	96	146	186	236
вес	[кг/м]	6,2	7,0	9,6	6,5	7,5	10,0	12,2	8,1	9,3	12,0	14,3	8,7	9,9	12,6	14,9
объем	[л/м]	0,32	0,47	0,63	0,32	0,63	0,94	1,26	0,32	0,63	0,94	1,26	0,32	0,63	0,94	1,26



# ВЫСОТА 90 мм

## Aura COMFORT, Aura BASIC

### Теплоотдача напольных конвекторов



ПРИМЕР ОПИСАНИЯ КОНВЕКТОРА: **Aura WKF/WBF 09 100 14 00**

наименование \_\_\_\_\_  
 высота [см] \_\_\_\_\_  
 длина [см] \_\_\_\_\_  
 ширина [см] \_\_\_\_\_  
 цвет конвектора \_\_\_\_\_

L – общая длина [мм]	t <sub>n</sub> / t <sub>o</sub> / t <sub>s</sub> [°C]	B – ширина [мм]		
		146	186	236
600	105/75/20	437	612	885
	90/70/20	355	497	719
	75/65/20	277	389	562
700	105/75/20	529	741	1072
	90/70/20	429	602	870
	75/65/20	336	471	680
800	105/75/20	622	873	1261
	90/70/20	505	709	1024
	75/65/20	395	554	801
900	105/75/20	716	1004	1451
	90/70/20	581	815	1179
	75/65/20	455	637	921
1000	105/75/20	811	1138	1645
	90/70/20	659	924	1336
	75/65/20	515	722	1044
1100	105/75/20	906	1270	1836
	90/70/20	736	1032	1491
	75/65/20	575	807	1166
1200	105/75/20	1000	1403	2028
	90/70/20	812	1139	1647
	75/65/20	635	891	1287
1300	105/75/20	1095	1535	2219
	90/70/20	889	1246	1802
	75/65/20	695	974	1409
1400	105/75/20	1189	1666	2409
	90/70/20	965	1353	1956
	75/65/20	755	1058	1530
1500	105/75/20	1282	1798	2599
	90/70/20	1041	1460	2111
	75/65/20	814	1142	1650
1600	105/75/20	1376	1929	2789
	90/70/20	1118	1567	2265
	75/65/20	874	1225	1771
1800	105/75/20	1565	2194	3172
	90/70/20	1271	1782	2576
	75/65/20	994	1393	2014
2000	105/75/20	1754	2459	3554
	90/70/20	1424	1997	2887
	75/65/20	1113	1561	2257
2200	105/75/20	1941	2722	3935
	90/70/20	1577	2210	3195
	75/65/20	1233	1728	2498
2400	105/75/20	2127	2982	4311
	90/70/20	1728	2422	3501
	75/65/20	1351	1894	2737
2600	105/75/20	2309	3237	4679
	90/70/20	1875	2629	3800
	75/65/20	1466	2055	2971
2800	105/75/20	2480	3477	5027
	90/70/20	2014	2824	4082
	75/65/20	1575	2208	3192
3000	105/75/20	2651	3716	5372
	90/70/20	2153	3018	4363
	75/65/20	1683	2359	3411

Тепловая мощность радиаторов (Вт) по ГОСТ 31311 для параметров 105/75/20 °C (номинальный тепловой поток), 90/70/20 °C, и 75/65/20 °C.

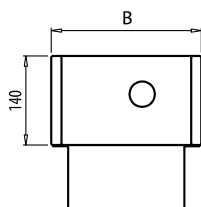
Все конвекторы Aura изготавливаются на заказ.



# ВЫСОТА 140 мм

## Aura COMFORT, Aura BASIC

### Теплоотдача напольных конвекторов



ПРИМЕР ОПИСАНИЯ КОНВЕКТОРА: **Aura WKF/WBF 14 100 14 00**

наименование \_\_\_\_\_  
 высота [см] \_\_\_\_\_  
 длина [см] \_\_\_\_\_  
 ширина [см] \_\_\_\_\_  
 цвет конвектора \_\_\_\_\_

L – общая длина [мм]	t <sub>n</sub> / t <sub>o</sub> / t <sub>b</sub> [°C]	B – ширина [мм]			
		96	146	186	236
600	105/75/20	333	621	913	1233
	90/70/20	268	501	736	993
	75/65/20	208	388	570	770
700	105/75/20	403	752	1106	1493
	90/70/20	325	606	891	1203
	75/65/20	251	470	691	932
800	105/75/20	474	886	1302	1757
	90/70/20	382	714	1049	1416
	75/65/20	296	553	813	1097
900	105/75/20	545	1019	1498	2021
	90/70/20	440	821	1207	1629
	75/65/20	341	636	935	1262
1000	105/75/20	618	1155	1698	2291
	90/70/20	498	930	1368	1846
	75/65/20	386	721	1060	1430
1100	105/75/20	690	1289	1895	2558
	90/70/20	556	1039	1527	2061
	75/65/20	431	805	1183	1597
1200	105/75/20	762	1423	2093	2824
	90/70/20	614	1147	1687	2276
	75/65/20	476	889	1307	1763
1300	105/75/20	834	1557	2290	3090
	90/70/20	672	1255	1845	2490
	75/65/20	521	972	1430	1929
1400	105/75/20	905	1691	2486	3356
	90/70/20	730	1363	2004	2704
	75/65/20	565	1056	1552	2095
1500	105/75/20	977	1825	2683	3620
	90/70/20	787	1470	2162	2918
	75/65/20	610	1139	1675	2260
1600	105/75/20	1048	1958	2879	3885
	90/70/20	845	1578	2320	3131
	75/65/20	654	1222	1797	2425
1800	105/75/20	1192	2227	3274	4418
	90/70/20	961	1794	2638	3560
	75/65/20	744	1390	2044	2758
2000	105/75/20	1336	2495	3669	4951
	90/70/20	1076	2011	2956	3990
	75/65/20	834	1558	2290	3091
2200	105/75/20	1479	2762	4061	5480
	90/70/20	1192	2226	3273	4417
	75/65/20	923	1724	2535	3422
2400	105/75/20	1620	3027	4450	6005
	90/70/20	1306	2439	3586	4840
	75/65/20	1012	1890	2778	3749
2600	105/75/20	1759	3285	4830	6518
	90/70/20	1417	2647	3892	5253
	75/65/20	1098	2051	3015	4069
2800	105/75/20	1889	3529	5188	7002
	90/70/20	1522	2844	4181	5643
	75/65/20	1179	2203	3239	4371
3000	105/75/20	2019	3771	5545	7483
	90/70/20	1627	3039	4469	6030
	75/65/20	1261	2355	3462	4672

Тепловая мощность радиаторов (Вт) по ГОСТ 31311 для параметров 105/75/20 °C (номинальный тепловой поток), 90/70/20 °C, и 75/65/20 °C.

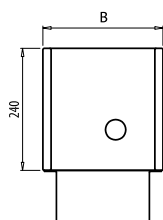
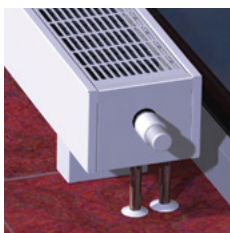
Все конвекторы Aura изготавливаются на заказ.



# ВЫСОТА 240 мм

## Aura COMFORT, Aura BASIC

### Теплоотдача напольных конвекторов



ПРИМЕР ОПИСАНИЯ КОНВЕКТОРА: **Aura WKF/WBF 24 100 14 00**

наименование \_\_\_\_\_  
 высота [см] \_\_\_\_\_  
 длина [см] \_\_\_\_\_  
 ширина [см] \_\_\_\_\_  
 цвет конвектора \_\_\_\_\_

L – общая длина [мм]	t <sub>n</sub> / t <sub>o</sub> / t <sub>b</sub> [°C]	B – ширина [мм]			
		96	146	186	236
600	105/75/20	<b>385</b>	<b>738</b>	<b>1160</b>	<b>1580</b>
	90/70/20	310	593	932	1269
	75/65/20	239	458	720	980
700	105/75/20	<b>467</b>	<b>894</b>	<b>1405</b>	<b>1914</b>
	90/70/20	375	718	1129	1537
	75/65/20	289	555	872	1187
800	105/75/20	<b>549</b>	<b>1053</b>	<b>1654</b>	<b>2253</b>
	90/70/20	441	846	1329	1810
	75/65/20	341	653	1026	1397
900	105/75/20	<b>632</b>	<b>1211</b>	<b>1903</b>	<b>2591</b>
	90/70/20	508	973	1529	2082
	75/65/20	392	751	1180	1607
1000	105/75/20	<b>716</b>	<b>1372</b>	<b>2157</b>	<b>2937</b>
	90/70/20	576	1103	1733	2359
	75/65/20	444	851	1337	1821
1100	105/75/20	<b>800</b>	<b>1532</b>	<b>2408</b>	<b>3279</b>
	90/70/20	643	1231	1935	2634
	75/65/20	496	950	1493	2034
1200	105/75/20	<b>883</b>	<b>1692</b>	<b>2659</b>	<b>3621</b>
	90/70/20	710	1359	2136	2909
	75/65/20	548	1049	1649	2245
1300	105/75/20	<b>966</b>	<b>1851</b>	<b>2909</b>	<b>3962</b>
	90/70/20	776	1487	2337	3183
	75/65/20	599	1148	1804	2457
1400	105/75/20	<b>1049</b>	<b>2010</b>	<b>3159</b>	<b>4302</b>
	90/70/20	843	1615	2538	3456
	75/65/20	651	1247	1959	2668
1500	105/75/20	<b>1132</b>	<b>2169</b>	<b>3408</b>	<b>4641</b>
	90/70/20	910	1742	2738	3729
	75/65/20	702	1345	2114	2878
1600	105/75/20	<b>1215</b>	<b>2327</b>	<b>3657</b>	<b>4980</b>
	90/70/20	976	1870	2938	4001
	75/65/20	753	1443	2268	3089
1800	105/75/20	<b>1381</b>	<b>2646</b>	<b>4159</b>	<b>5664</b>
	90/70/20	1110	2126	3341	4550
	75/65/20	857	1641	2579	3512
2000	105/75/20	<b>1548</b>	<b>2966</b>	<b>4661</b>	<b>6347</b>
	90/70/20	1244	2383	3744	5099
	75/65/20	960	1839	2890	3936
2200	105/75/20	<b>1714</b>	<b>3283</b>	<b>5159</b>	<b>7026</b>
	90/70/20	1377	2638	4145	5645
	75/65/20	1063	2036	3200	4357
2400	105/75/20	<b>1878</b>	<b>3597</b>	<b>5653</b>	<b>7699</b>
	90/70/20	1509	2890	4542	6185
	75/65/20	1165	2231	3506	4774
2600	105/75/20	<b>2038</b>	<b>3905</b>	<b>6136</b>	<b>8356</b>
	90/70/20	1637	3137	4930	6713
	75/65/20	1264	2421	3805	5182
2800	105/75/20	<b>2189</b>	<b>4194</b>	<b>6591</b>	<b>8976</b>
	90/70/20	1759	3370	5296	7211
	75/65/20	1358	2601	4088	5566
3000	105/75/20	<b>2340</b>	<b>4483</b>	<b>7044</b>	<b>9593</b>
	90/70/20	1880	3601	5659	7707
	75/65/20	1451	2780	4369	5949

Тепловая мощность радиаторов (Вт) по ГОСТ 31311 для параметров 105/75/20 °C (номинальный тепловой поток), 90/70/20 °C, и 75/65/20 °C.

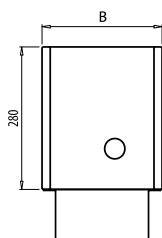
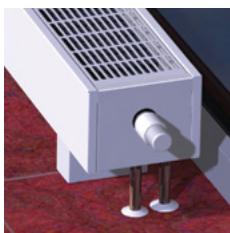
Все конвекторы Aura изготавливаются на заказ.



# ВЫСОТА 280 мм

## Aura COMFORT, Aura BASIC

### Теплоотдача напольных конвекторов



ПРИМЕР ОПИСАНИЯ КОНВЕКТОРА: **Aura WKF/WBF 28 100 14 00**

наименование \_\_\_\_\_  
 высота [см] \_\_\_\_\_  
 длина [см] \_\_\_\_\_  
 ширина [см] \_\_\_\_\_  
 цвет конвектора \_\_\_\_\_

L – общая длина [мм]	t <sub>n</sub> / t <sub>o</sub> / t <sub>b</sub> [°C]	B – ширина [мм]			
		96	146	186	236
600	<b>105/75/20</b>	<b>406</b>	<b>770</b>	<b>1215</b>	<b>1642</b>
	90/70/20	324	616	972	1313
	75/65/20	249	473	746	1008
700	<b>105/75/20</b>	<b>491</b>	<b>933</b>	<b>1472</b>	<b>1988</b>
	90/70/20	393	746	1177	1590
	75/65/20	302	573	904	1221
800	<b>105/75/20</b>	<b>578</b>	<b>1098</b>	<b>1733</b>	<b>2340</b>
	90/70/20	462	878	1386	1872
	75/65/20	355	674	1064	1437
900	<b>105/75/20</b>	<b>665</b>	<b>1263</b>	<b>1993</b>	<b>2692</b>
	90/70/20	532	1010	1594	2153
	75/65/20	408	775	1224	1653
1000	<b>105/75/20</b>	<b>754</b>	<b>1432</b>	<b>2259</b>	<b>3051</b>
	90/70/20	603	1145	1807	2440
	75/65/20	463	879	1387	1873
1100	<b>105/75/20</b>	<b>842</b>	<b>1598</b>	<b>2522</b>	<b>3407</b>
	90/70/20	673	1278	2017	2725
	75/65/20	517	981	1549	2092
1200	<b>105/75/20</b>	<b>929</b>	<b>1765</b>	<b>2785</b>	<b>3762</b>
	90/70/20	743	1411	2227	3008
	75/65/20	571	1083	1710	2309
1300	<b>105/75/20</b>	<b>1017</b>	<b>1931</b>	<b>3047</b>	<b>4116</b>
	90/70/20	813	1544	2437	3292
	75/65/20	624	1185	1871	2527
1400	<b>105/75/20</b>	<b>1104</b>	<b>2097</b>	<b>3309</b>	<b>4469</b>
	90/70/20	883	1677	2646	3574
	75/65/20	678	1287	2032	2744
1500	<b>105/75/20</b>	<b>1191</b>	<b>2262</b>	<b>3570</b>	<b>4822</b>
	90/70/20	953	1809	2855	3856
	75/65/20	731	1389	2192	2960
1600	<b>105/75/20</b>	<b>1278</b>	<b>2428</b>	<b>3831</b>	<b>5174</b>
	90/70/20	1022	1941	3064	4138
	75/65/20	785	1490	2352	3177
1800	<b>105/75/20</b>	<b>1454</b>	<b>2761</b>	<b>4357</b>	<b>5885</b>
	90/70/20	1162	2208	3484	4706
	75/65/20	892	1695	2675	3613
2000	<b>105/75/20</b>	<b>1629</b>	<b>3094</b>	<b>4882</b>	<b>6594</b>
	90/70/20	1303	2474	3904	5274
	75/65/20	1000	1899	2997	4048
2200	<b>105/75/20</b>	<b>1803</b>	<b>3425</b>	<b>5405</b>	<b>7300</b>
	90/70/20	1442	2739	4322	5838
	75/65/20	1107	2102	3318	4481
2400	<b>105/75/20</b>	<b>1976</b>	<b>3752</b>	<b>5922</b>	<b>7999</b>
	90/70/20	1580	3001	4736	6397
	75/65/20	1213	2304	3636	4911
2600	<b>105/75/20</b>	<b>2145</b>	<b>4073</b>	<b>6428</b>	<b>8682</b>
	90/70/20	1715	3257	5140	6943
	75/65/20	1317	2500	3946	5330
2800	<b>105/75/20</b>	<b>2304</b>	<b>4375</b>	<b>6905</b>	<b>9326</b>
	90/70/20	1842	3499	5522	7458
	75/65/20	1414	2686	4239	5726
3000	<b>105/75/20</b>	<b>2462</b>	<b>4676</b>	<b>7379</b>	<b>9967</b>
	90/70/20	1969	3739	5901	7971
	75/65/20	1512	2871	4530	6119

Тепловая мощность радиаторов (Вт) по ГОСТ 31311 для параметров 105/75/20 °C (номинальный тепловой поток), 90/70/20 °C, и 75/65/20 °C.

Все конвекторы Aura изготавливаются на заказ.



# Aura SLIM COMFORT



Настенные конвекторы Aura Slim Comfort являются превосходным дополнением к стандартной серии напольных конвекторов Aura и внутрительных канальных конвекторов Aquilo. Плоские конвекторы Aura Slim Comfort удовлетворяют, на первый взгляд, несовместимые требования, касающиеся минимизации размеров для достижения максимальной тепловой мощности, сохраняя при этом элегантный дизайн. Конвекторы Aura Slim Comfort состоят из наружного стального корпуса, алюминиевой верхней решетки и медно-алюминиевого теплообменника.

Конвектор в стандартном цветовом исполнении идеально впишется в любое пространство. Кроме того, он может стать элегантным акцентом вашего интерьера благодаря современному дизайну и возможности исполнения в оригинальных цветовых решениях. Данная модель подойдет для установки в частных домах и общественных зданиях, в небольших комнатах и просторных помещениях.

## Технические характеристики

**Ширина:** 80, 130, 180, 230 мм

**Длина:** от 400 до 2000 мм

**Высота:** 280, 350, 500, 650 мм

**Диаметр присоединения:**

одна накидная гайка G ¾" внутренняя резьба и евроконус и одна внутренняя резьба G ½"

**Рабочее давление:** 16 бар

**Максимальная температура:** 110 °C

**Испытательное давление:** 24 бар

### Стандартное оснащение:

- стойкий к коррозии медно-алюминиевый теплообменник;
- стальной корпус с верхней продольной решеткой из алюминия;
- комплект настенных кронштейнов;
- воздухоотводчик.

Стальной корпус вместе с верхней решеткой, теплообменником и настенными кронштейнами окрашены порошковым методом, стандартный цвет – белоснежный RAL 9016.

Стандартное правостороннее подключение (конвекторы с левосторонним подключением – по заказу).

### Дополнительное оснащение:

- термостатический клапан и запорно-регулирующий клапан;
- термостатическая головка;
- стальной корпус с верхней решеткой и теплообменником, а также монтажные кронштейны в другом цветовом исполнении, отличном от RAL 9016.



# Aura SLIM BASIC



Настенные конвекторы Aura Slim Basic являются превосходным дополнением к стандартной серии напольных конвекторов Aura и внутрительных канальных конвекторов Aquilo. Плоские конвекторы Aura Slim Basic удовлетворяют, на первый взгляд, несовместимые требования, касающиеся минимизации размеров для достижения максимальной тепловой мощности, сохраняя при этом элегантный дизайн. Конвекторы Aura Slim Basic состоят из наружного стального корпуса, стальной перфорированной верхней решетки и медно-алюминиевого теплообменника.

Конвектор в стандартном цветовом исполнении идеально впишется в любое пространство. Кроме того, он может стать элегантным акцентом вашего интерьера благодаря современному дизайну и возможности исполнения в оригинальных цветовых решениях. Данная модель подойдет для установки в частных домах и общественных зданиях, в небольших комнатах и просторных помещениях.

## Технические характеристики

**Ширина:** 80, 130, 180, 230 мм

**Длина:** от 400 до 2000 мм

**Высота:** 280, 350, 500, 650 мм

**Диаметр присоединения:**

одна накидная гайка G ¾" внутренняя резьба и евроконус и одна внутренняя резьба G ½"

**Рабочее давление:** 16 бар

**Максимальная температура:** 110 °C

**Испытательное давление:** 24 бар

### Стандартное оснащение:

- стойкий к коррозии медно-алюминиевый теплообменник;
- стальной корпус с верхней перфорированной стальной решеткой;
- комплект настенных кронштейнов;
- воздухоотводчик.

Стальной корпус вместе с верхней решеткой, теплообменником и настенными кронштейнами окрашены порошковым методом, стандартный цвет – белоснежный RAL 9016.

Стандартное правостороннее подключение (конвекторы с левосторонним подключением – по заказу).

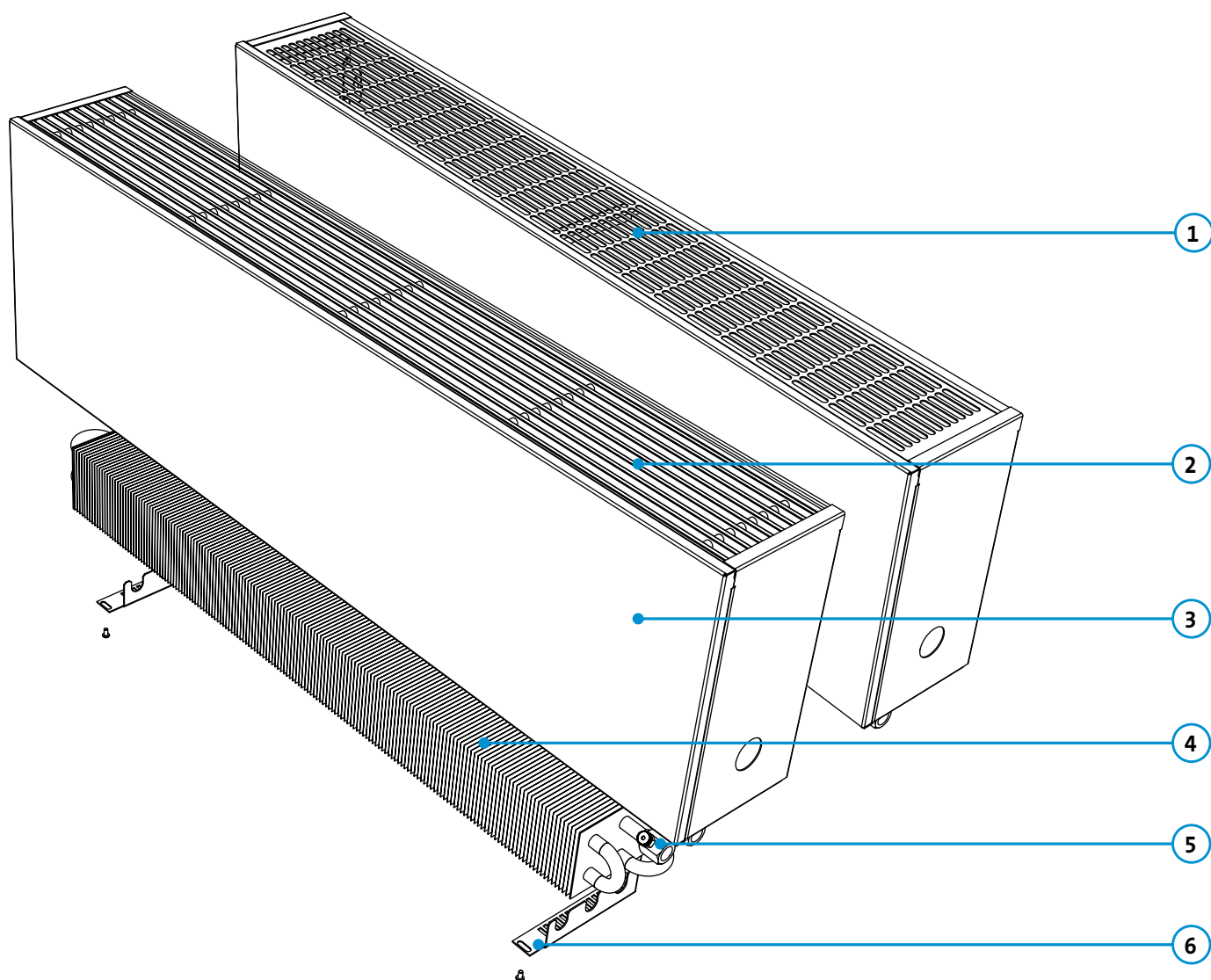
### Дополнительное оснащение:

- термостатический клапан и запорно-регулирующий клапан;
- термостатическая головка;
- стальной корпус с верхней решеткой и теплообменником, а также монтажные кронштейны в другом цветовом исполнении, отличном от RAL 9016.

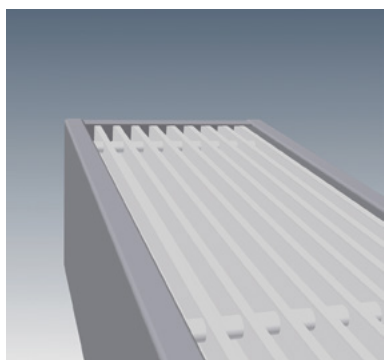


# Устройство конвекторов

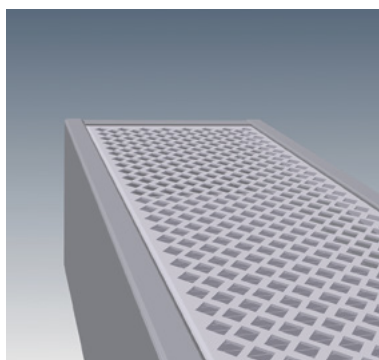
## Aura SLIM COMFORT, Aura SLIM BASIC



**Aura SLIM COMFORT**  
продольная решетка из алюминия



**Aura SLIM BASIC**  
стальная перфорированная решетка  
покрыта порошковой краской



- 1 – Стальная перфорированная решетка
- 2 – Продольная решетка из алюминия
- 3 – Стальной корпус
- 4 – Медно-алюминиевый теплообменник
- 5 – Воздухоотводчик
- 6 – Настенные кронштейны



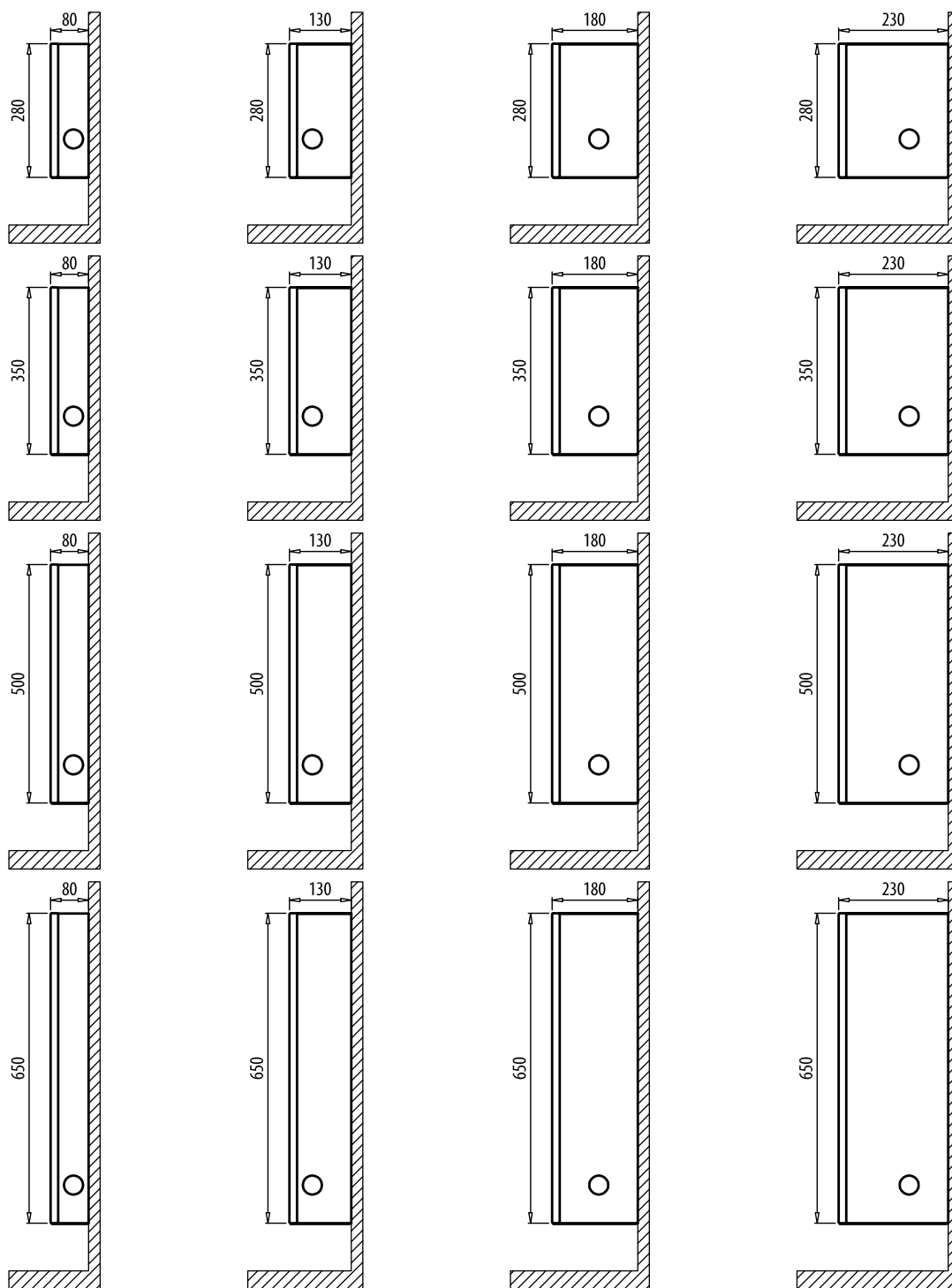


# Устройство конвекторов

## Aura SLIM COMFORT, Aura SLIM BASIC

Виды

### Виды сбоку



Минимальное расстояние от нижней части отопительного прибора до пола – 100 мм.



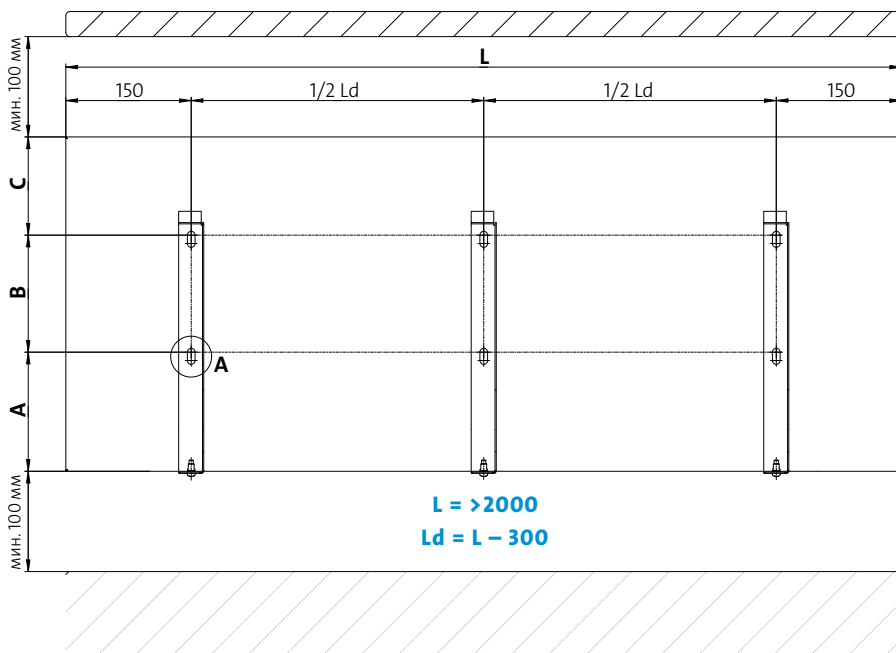
# Установка конвекторов

## Aura SLIM COMFORT, Aura SLIM BASIC

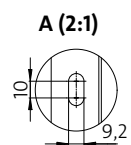
### Установка конвекторов Aura Slim Comfort / Aura Slim Basic

#### Aura SLIM COMFORT, Aura SLIM BASIC

#### Схема крепления к стене

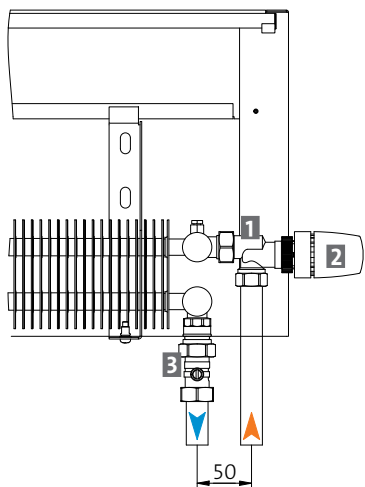


H	A	B	C
300	142,5	40	117,5
400		140	
500		240	
600		340	



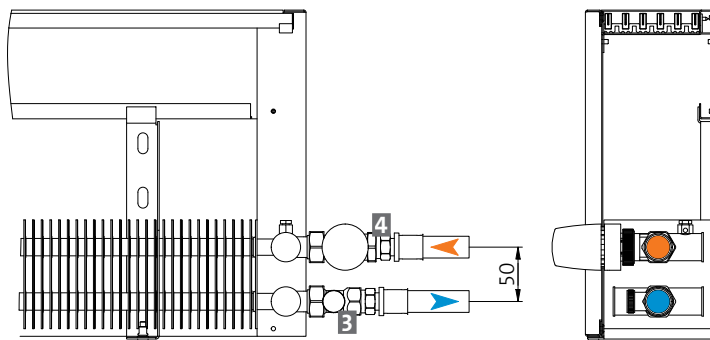
#### Схема подключения конвекторов

##### Подключение снизу



- 1** – термостатический вентиль осевой G ½”  
**2** – термостатическая головка

##### Подключение сбоку



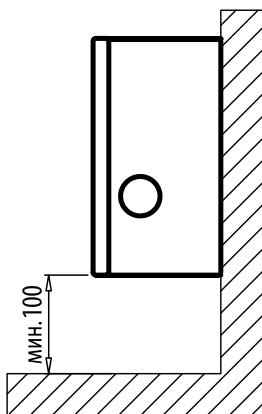
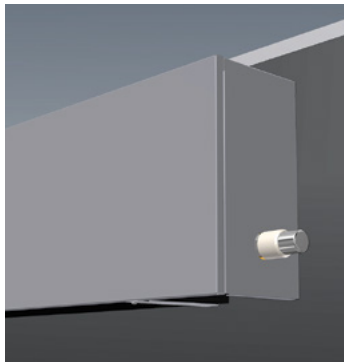
- 3** – запорный вентиль прямой G ½”  
**4** – термостатический вентиль прямой G ½”



# Установка конвекторов

## Aura SLIM COMFORT, Aura SLIM BASIC

### Установка конвекторов Aura Slim Comfort / Aura Slim Basic



#### Внимание:

Количество настенных кронштейнов:

Длина от 400 до 1600 мм: 2 штуки

Длина от 1800 до 2000 мм: 3 штуки

*Изображения настенных кронштейнов носят наглядный характер!*

#### Вес и объем

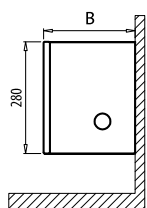
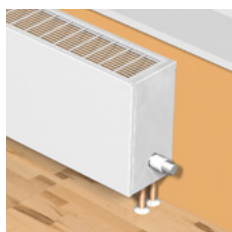
высота	[мм]	280				350				500				650			
		80	130	180	230	80	130	180	230	80	130	180	230	80	130	180	230
ширина	[мм]	80	130	180	230	80	130	180	230	80	130	180	230	80	130	180	230
вес	[кг/м]	7,2	8,5	11,2	13,5	9,2	10,8	14,4	17,3	11,3	13,2	17,6	21,1	13,3	15,6	20,8	24,9
объем	[л/м]	0,32	0,63	0,94	1,26	0,32	0,63	0,94	1,26	0,32	0,63	0,94	1,26	0,32	0,63	0,94	1,26



# ВЫСОТА 280 мм

## Aura SLIM COMFORT, Aura SLIM BASIC

### Теплоотдача напольных конвекторов



ПРИМЕР ОПИСАНИЯ КОНВЕКТОРА: **Aura WKE/WBE 28 100 18 00**

наименование \_\_\_\_\_  
 высота [см] \_\_\_\_\_  
 длина [см] \_\_\_\_\_  
 ширина [см] \_\_\_\_\_  
 цвет конвектора \_\_\_\_\_

L – общая длина [мм]	t <sub>n</sub> / t <sub>o</sub> / t <sub>b</sub> [°C]	B – ширина [мм]			
		80	130	180	230
400	105/75/20	<b>399</b>	<b>758</b>	<b>1196</b>	<b>1615</b>
	90/70/20	333	615	971	1312
	75/65/20	269	481	759	1026
500	105/75/20	<b>453</b>	<b>861</b>	<b>1358</b>	<b>1835</b>
	90/70/20	378	699	1103	1490
	75/65/20	306	547	863	1165
600	105/75/20	<b>505</b>	<b>958</b>	<b>1513</b>	<b>2043</b>
	90/70/20	421	778	1228	1659
	75/65/20	340	609	960	1297
700	105/75/20	<b>589</b>	<b>1119</b>	<b>1767</b>	<b>2386</b>
	90/70/20	492	909	1435	1938
	75/65/20	398	711	1122	1515
800	105/75/20	<b>676</b>	<b>1284</b>	<b>2026</b>	<b>2737</b>
	90/70/20	564	1043	1645	2222
	75/65/20	456	815	1286	1738
900	105/75/20	<b>763</b>	<b>1448</b>	<b>2286</b>	<b>3087</b>
	90/70/20	637	1176	1856	2507
	75/65/20	514	920	1451	1960
1000	105/75/20	<b>851</b>	<b>1617</b>	<b>2552</b>	<b>3446</b>
	90/70/20	711	1313	2072	2799
	75/65/20	574	1027	1620	2188
1100	105/75/20	<b>939</b>	<b>1783</b>	<b>2815</b>	<b>3801</b>
	90/70/20	784	1448	2286	3087
	75/65/20	633	1132	1787	2414
1200	105/75/20	<b>1027</b>	<b>1950</b>	<b>3077</b>	<b>4156</b>
	90/70/20	857	1583	2499	3375
	75/65/20	693	1238	1954	2639
1300	105/75/20	<b>1114</b>	<b>2116</b>	<b>3339</b>	<b>4510</b>
	90/70/20	930	1718	2712	3662
	75/65/20	752	1343	2120	2863
1400	105/75/20	<b>1201</b>	<b>2281</b>	<b>3600</b>	<b>4863</b>
	90/70/20	1003	1853	2924	3949
	75/65/20	810	1448	2286	3088
1500	105/75/20	<b>1288</b>	<b>2447</b>	<b>3861</b>	<b>5215</b>
	90/70/20	1076	1987	3136	4235
	75/65/20	869	1553	2452	3311
1600	105/75/20	<b>1375</b>	<b>2612</b>	<b>4122</b>	<b>5567</b>
	90/70/20	1148	2121	3347	4521
	75/65/20	928	1658	2617	3535
1800	105/75/20	<b>1551</b>	<b>2945</b>	<b>4647</b>	<b>6277</b>
	90/70/20	1295	2391	3774	5098
	75/65/20	1046	1870	2951	3985
2000	105/75/20	<b>1726</b>	<b>3278</b>	<b>5173</b>	<b>6986</b>
	90/70/20	1441	2662	4201	5674
	75/65/20	1164	2081	3284	4436

Тепловая мощность радиаторов (Вт) по ГОСТ 31311 для параметров 105/75/20 °C (номинальный тепловой поток), 90/70/20 °C, и 75/65/20 °C.

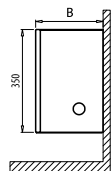
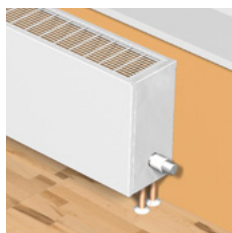
Все конвекторы Aura изготавливаются на заказ.



# ВЫСОТА 350 мм

## Aura SLIM COMFORT, Aura SLIM BASIC

### Теплоотдача напольных конвекторов



ПРИМЕР ОПИСАНИЯ КОНВЕКТОРА: **Aura WKE/WBE 35 100 18 00**

наименование \_\_\_\_\_  
 высота [см] \_\_\_\_\_  
 длина [см] \_\_\_\_\_  
 ширина [см] \_\_\_\_\_  
 цвет конвектора \_\_\_\_\_

L – общая длина [мм]	t <sub>n</sub> / t <sub>o</sub> / t <sub>b</sub> [°C]	B – ширина [мм]			
		80	130	180	230
400	<b>105/75/20</b>	<b>440</b>	<b>835</b>	<b>1236</b>	<b>1713</b>
	90/70/20	357	671	993	1376
	75/65/20	279	518	766	1062
500	<b>105/75/20</b>	<b>500</b>	<b>948</b>	<b>1404</b>	<b>1945</b>
	90/70/20	406	762	1128	1563
	75/65/20	317	588	871	1206
600	<b>105/75/20</b>	<b>556</b>	<b>1056</b>	<b>1563</b>	<b>2166</b>
	90/70/20	452	848	1256	1740
	75/65/20	353	655	969	1343
700	<b>105/75/20</b>	<b>650</b>	<b>1233</b>	<b>1826</b>	<b>2529</b>
	90/70/20	528	990	1467	2032
	75/65/20	413	765	1132	1569
800	<b>105/75/20</b>	<b>745</b>	<b>1414</b>	<b>2094</b>	<b>2901</b>
	90/70/20	605	1136	1682	2331
	75/65/20	473	877	1298	1799
900	<b>105/75/20</b>	<b>841</b>	<b>1595</b>	<b>2362</b>	<b>3273</b>
	90/70/20	683	1282	1898	2629
	75/65/20	534	989	1465	2030
1000	<b>105/75/20</b>	<b>939</b>	<b>1781</b>	<b>2637</b>	<b>3653</b>
	90/70/20	762	1431	2118	2935
	75/65/20	596	1104	1635	2266
1100	<b>105/75/20</b>	<b>1035</b>	<b>1964</b>	<b>2909</b>	<b>4030</b>
	90/70/20	841	1578	2337	3238
	75/65/20	657	1218	1804	2499
1200	<b>105/75/20</b>	<b>1132</b>	<b>2147</b>	<b>3180</b>	<b>4406</b>
	90/70/20	919	1725	2555	3540
	75/65/20	719	1332	1972	2732
1300	<b>105/75/20</b>	<b>1228</b>	<b>2330</b>	<b>3450</b>	<b>4781</b>
	90/70/20	998	1872	2772	3841
	75/65/20	780	1445	2140	2965
1400	<b>105/75/20</b>	<b>1325</b>	<b>2513</b>	<b>3721</b>	<b>5155</b>
	90/70/20	1076	2019	2989	4142
	75/65/20	841	1558	2307	3197
1500	<b>105/75/20</b>	<b>1420</b>	<b>2695</b>	<b>3990</b>	<b>5529</b>
	90/70/20	1154	2165	3206	4442
	75/65/20	902	1671	2474	3429
1600	<b>105/75/20</b>	<b>1516</b>	<b>2876</b>	<b>4259</b>	<b>5902</b>
	90/70/20	1231	2311	3422	4741
	75/65/20	963	1784	2641	3660
1800	<b>105/75/20</b>	<b>1710</b>	<b>3243</b>	<b>4802</b>	<b>6654</b>
	90/70/20	1388	2606	3858	5346
	75/65/20	1086	2011	2978	4126
2000	<b>105/75/20</b>	<b>1903</b>	<b>3610</b>	<b>5345</b>	<b>7406</b>
	90/70/20	1545	2900	4294	5950
	75/65/20	1208	2239	3315	4593

Тепловая мощность радиаторов (Вт) по ГОСТ 31311 для параметров 105/75/20 °C (номинальный тепловой поток), 90/70/20 °C, и 75/65/20 °C.

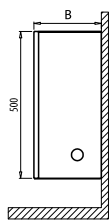
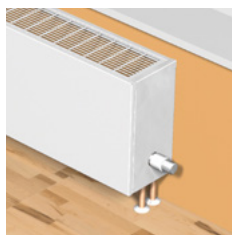
Все конвекторы Aura изготавливаются на заказ.



# ВЫСОТА 500 мм

## Aura SLIM COMFORT, Aura SLIM BASIC

### Теплоотдача напольных конвекторов



ПРИМЕР ОПИСАНИЯ КОНВЕКТОРА: **Aura WKE/WBE 50 100 18 00**

наименование \_\_\_\_\_  
 высота [см] \_\_\_\_\_  
 длина [см] \_\_\_\_\_  
 ширина [см] \_\_\_\_\_  
 цвет конвектора \_\_\_\_\_

L – общая длина [мм]	t <sub>n</sub> / t <sub>o</sub> / t <sub>b</sub> [°C]	B – ширина [мм]			
		80	130	180	230
400	<b>105/75/20</b>	<b>478</b>	<b>908</b>	<b>1344</b>	<b>1862</b>
	90/70/20	386	729	1080	1496
	75/65/20	299	563	834	1155
500	<b>105/75/20</b>	<b>543</b>	<b>1031</b>	<b>1527</b>	<b>2115</b>
	90/70/20	438	828	1226	1699
	75/65/20	339	639	947	1312
600	<b>105/75/20</b>	<b>605</b>	<b>1148</b>	<b>1700</b>	<b>2355</b>
	90/70/20	488	922	1366	1892
	75/65/20	378	712	1054	1461
700	<b>105/75/20</b>	<b>707</b>	<b>1341</b>	<b>1985</b>	<b>2751</b>
	90/70/20	570	1077	1595	2210
	75/65/20	441	831	1231	1706
800	<b>105/75/20</b>	<b>811</b>	<b>1538</b>	<b>2277</b>	<b>3155</b>
	90/70/20	653	1235	1829	2534
	75/65/20	506	953	1412	1956
900	<b>105/75/20</b>	<b>914</b>	<b>1735</b>	<b>2569</b>	<b>3559</b>
	90/70/20	737	1394	2064	2859
	75/65/20	571	1076	1593	2207
1000	<b>105/75/20</b>	<b>1021</b>	<b>1936</b>	<b>2867</b>	<b>3973</b>
	90/70/20	823	1556	2304	3192
	75/65/20	637	1201	1778	2464
1100	<b>105/75/20</b>	<b>1126</b>	<b>2136</b>	<b>3163</b>	<b>4382</b>
	90/70/20	907	1716	2541	3521
	75/65/20	703	1325	1961	2718
1200	<b>105/75/20</b>	<b>1231</b>	<b>2335</b>	<b>3458</b>	<b>4791</b>
	90/70/20	992	1876	2778	3849
	75/65/20	769	1448	2144	2971
1300	<b>105/75/20</b>	<b>1336</b>	<b>2534</b>	<b>3752</b>	<b>5199</b>
	90/70/20	1076	2036	3014	4177
	75/65/20	834	1571	2327	3224
1400	<b>105/75/20</b>	<b>1440</b>	<b>2732</b>	<b>4046</b>	<b>5606</b>
	90/70/20	1161	2195	3250	4504
	75/65/20	899	1694	2509	3476
1500	<b>105/75/20</b>	<b>1545</b>	<b>2930</b>	<b>4339</b>	<b>6012</b>
	90/70/20	1245	2354	3486	4830
	75/65/20	964	1817	2691	3728
1600	<b>105/75/20</b>	<b>1649</b>	<b>3128</b>	<b>4632</b>	<b>6417</b>
	90/70/20	1329	2513	3721	5156
	75/65/20	1029	1940	2872	3980
1800	<b>105/75/20</b>	<b>1859</b>	<b>3527</b>	<b>5222</b>	<b>7236</b>
	90/70/20	1498	2833	4196	5813
	75/65/20	1161	2187	3239	4487
2000	<b>105/75/20</b>	<b>2069</b>	<b>3925</b>	<b>5813</b>	<b>8054</b>
	90/70/20	1668	3154	4670	6470
	75/65/20	1292	2434	3605	4995

Тепловая мощность радиаторов (Вт) по ГОСТ 31311 для параметров 105/75/20 °C (номинальный тепловой поток), 90/70/20 °C, и 75/65/20 °C.

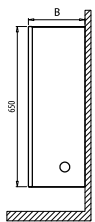
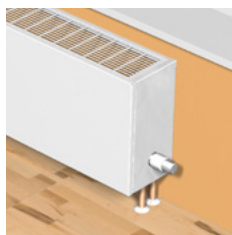
Все конвекторы Aura изготавливаются на заказ.



# ВЫСОТА 650 мм

## Aura SLIM COMFORT, Aura SLIM BASIC

### Теплоотдача напольных конвекторов



ПРИМЕР ОПИСАНИЯ КОНВЕКТОРА: **Aura WKE/WBE 65 100 18 00**

наименование \_\_\_\_\_  
 высота [см] \_\_\_\_\_  
 длина [см] \_\_\_\_\_  
 ширина [см] \_\_\_\_\_  
 цвет конвектора \_\_\_\_\_

L – общая длина [мм]	t <sub>n</sub> / t <sub>o</sub> / t <sub>b</sub> [°C]	B – ширина [мм]			
		80	130	180	230
400	<b>105/75/20</b>	<b>517</b>	<b>981</b>	<b>1452</b>	<b>2012</b>
	90/70/20	417	784	1161	1609
	75/65/20	323	602	891	1235
500	<b>105/75/20</b>	<b>587</b>	<b>1114</b>	<b>1649</b>	<b>2285</b>
	90/70/20	473	891	1319	1827
	75/65/20	367	684	1013	1403
600	<b>105/75/20</b>	<b>654</b>	<b>1240</b>	<b>1836</b>	<b>2544</b>
	90/70/20	527	992	1469	2035
	75/65/20	408	761	1127	1562
700	<b>105/75/20</b>	<b>764</b>	<b>1448</b>	<b>2145</b>	<b>2972</b>
	90/70/20	615	1158	1715	2376
	75/65/20	477	889	1317	1824
800	<b>105/75/20</b>	<b>876</b>	<b>1661</b>	<b>2460</b>	<b>3408</b>
	90/70/20	706	1328	1967	2725
	75/65/20	547	1020	1510	2092
900	<b>105/75/20</b>	<b>988</b>	<b>1874</b>	<b>2775</b>	<b>3845</b>
	90/70/20	796	1499	2219	3075
	75/65/20	617	1151	1704	2361
1000	<b>105/75/20</b>	<b>1103</b>	<b>2092</b>	<b>3098</b>	<b>4292</b>
	90/70/20	889	1673	2477	3432
	75/65/20	689	1284	1902	2635
1100	<b>105/75/20</b>	<b>1216</b>	<b>2308</b>	<b>3417</b>	<b>4734</b>
	90/70/20	980	1845	2733	3786
	75/65/20	759	1417	2098	2907
1200	<b>105/75/20</b>	<b>1330</b>	<b>2523</b>	<b>3736</b>	<b>5176</b>
	90/70/20	1072	2017	2987	4139
	75/65/20	830	1549	2293	3178
1300	<b>105/75/20</b>	<b>1443</b>	<b>2737</b>	<b>4054</b>	<b>5617</b>
	90/70/20	1163	2189	3242	4492
	75/65/20	901	1681	2489	3448
1400	<b>105/75/20</b>	<b>1556</b>	<b>2952</b>	<b>4371</b>	<b>6056</b>
	90/70/20	1254	2361	3496	4843
	75/65/20	972	1812	2683	3718
1500	<b>105/75/20</b>	<b>1669</b>	<b>3166</b>	<b>4688</b>	<b>6495</b>
	90/70/20	1345	2532	3749	5194
	75/65/20	1042	1943	2878	3988
1600	<b>105/75/20</b>	<b>1781</b>	<b>3379</b>	<b>5004</b>	<b>6933</b>
	90/70/20	1436	2702	4002	5545
	75/65/20	1112	2075	3072	4257
1800	<b>105/75/20</b>	<b>2009</b>	<b>3810</b>	<b>5642</b>	<b>7817</b>
	90/70/20	1619	3047	4512	6252
	75/65/20	1254	2339	3464	4799
2000	<b>105/75/20</b>	<b>2236</b>	<b>4241</b>	<b>6280</b>	<b>8701</b>
	90/70/20	1802	3391	5022	6958
	75/65/20	1396	2604	3855	5342

Тепловая мощность радиаторов (Вт) по ГОСТ 31311 для параметров 105/75/20 °C (номинальный тепловой поток), 90/70/20 °C, и 75/65/20 °C.

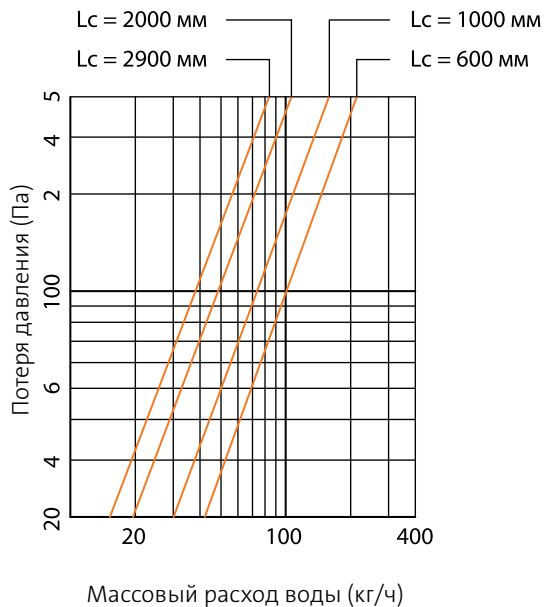
Все конвекторы Aura изготавливаются на заказ.



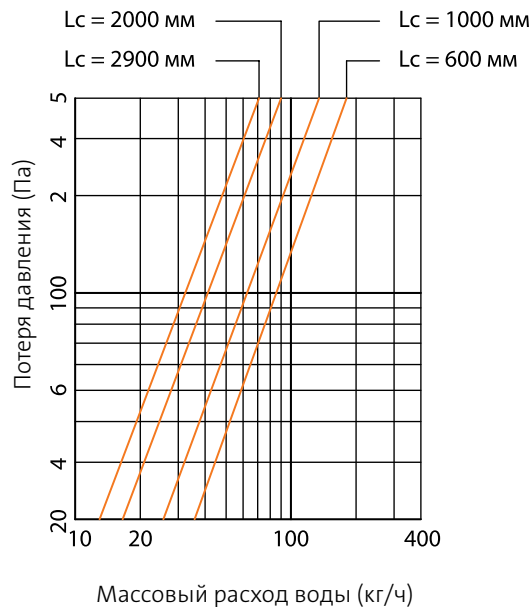
# Гидравлические характеристики

## Конвекторы

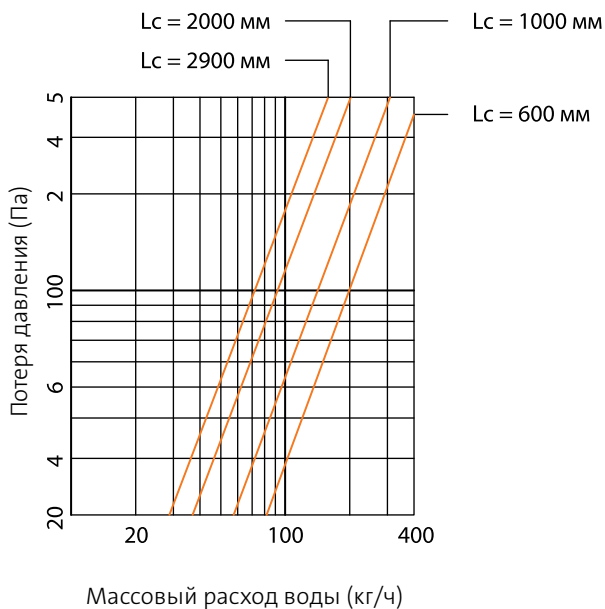
Aura / Aura Slim



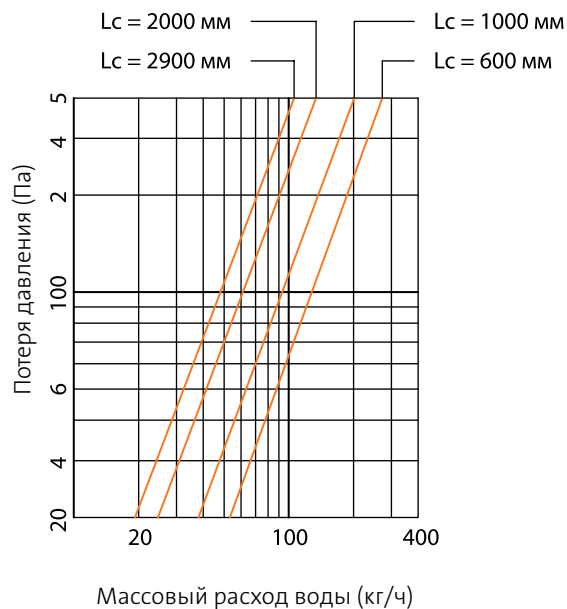
1	WKF-09-LLL-14
1	WKF-14-LLL-09, WKF-24-LLL-09, WKF-28-LLL-09
3	WKE-HH-LLL-08



1	WKF-09-LLL-24
2	WKF-14-LLL-14, WKF-24-LLL-14, WKF-28-LLL-14
3	WKE-HH-LLL-13



1	WKF-14-LLL-19, WKF-24-LLL-19, WKF-28-LLL-19
2	WKE-HH-LLL-18



1	WKF-14-LLL-24, WKF-24-LLL-24, WKF-28-LLL-24
2	WKE-HH-LLL-23

LLL – общая длина конвектора  
HH – высота конвектора





# Сервисное обслуживание и уход

## Конвекторы

### Сервисное обслуживание и уход за конвекторами

Для обеспечения длительной бесперебойной работы конвектора необходима корректная установка и регулярное сервисное обслуживание.

- Перед началом отопительного сезона рекомендуется удалить из теплообменника пыль при помощи пылесоса с соответствующей мягкой насадкой.
- В случае наличия загрязнений на панели конвектора их следует удалить влажной тряпкой.
- Для очистки конвекторов запрещено использовать средства, содержащие абразивный материал, или моющие средства, содержащие хлор.
- Принцип действия конвектора Aura основан на отдаче тепла за счет конвекции. Для надлежащей работы устройства необходимо оставить достаточное количество свободного места как под конвектором, так и над ним, чтобы обеспечить циркуляцию воздуха.
- Запрещается перекрывать верх и низ конвектора предметами, препятствующими свободному прохождению воздуха.

### Установка конвекторов

- Конвекторы предназначены для установки в закрытых водяных отопительных системах с принудительной циркуляцией теплоносителя.
- Конвекторы предназначены для установки только внутри помещений.
- **ЗАПРЕЩЕНО** устанавливать конвекторы Aura в помещениях с повышенным уровнем влажности (например: бассейны, автомойки, ванные комнаты, общественные туалеты, теплицы и т.д.).
- Рекомендуется дополнительно приобрести термостатический и запорный клапаны (они не входят в стандартную комплектацию) – это позволит осуществлять автоматическую регулировку конвектора и облегчит его установку, а при необходимости – демонтаж.
- В процессе установки необходимо следить за тем, чтобы конвектор был защищен от повреждений и загрязнений. Рекомендуется снимать заводскую упаковку только после окончания всех монтажных и отделочных работ (в частности, после завершения окрасочных работ).



# Корректировочные коэффициенты

## Конвекторы

темп. воды на подаче [°C]	темп. воздуха [°C]	темп. обратной воды [°C]												
		n=1,3												
		35	40	45	50	55	60	65	70	75	80	85	90	95
105	15	0,91	1,02	1,13	1,22	1,32	1,41	1,50	1,59	1,67	1,76	1,84	1,92	2,00
	20	0,76	0,87	0,98	1,08	1,17	1,26	1,35	1,44	1,52	1,61	1,69	1,77	1,85
	24	0,63	0,75	0,86	0,96	1,06	1,15	1,24	1,32	1,41	1,49	1,57	1,65	1,73
100	15	0,87	0,98	1,08	1,17	1,26	1,35	1,44	1,52	1,61	1,69	1,77	1,85	1,93
	20	0,72	0,83	0,93	1,03	1,12	1,21	1,30	1,38	1,46	1,54	1,62	1,70	1,77
	24	0,60	0,72	0,82	0,92	1,01	1,10	1,18	1,27	1,35	1,43	1,50	1,58	1,66
95	15	0,83	0,93	1,03	1,12	1,21	1,30	1,38	1,46	1,54	1,62	1,70	1,77	
	20	0,69	0,79	0,89	0,98	1,07	1,16	1,24	1,32	1,40	1,48	1,55	1,63	
	24	0,57	0,68	0,78	0,87	0,96	1,04	1,13	1,21	1,29	1,36	1,44	1,51	
90	15	0,79	0,89	0,98	1,07	1,16	1,24	1,32	1,40	1,48	1,55	1,63		
	20	0,65	0,75	0,84	0,93	1,02	1,10	1,18	1,26	1,33	1,41	1,48		
	24	0,53	0,64	0,73	0,82	0,91	0,99	1,07	1,15	1,22	1,30	1,37		
85	15	0,75	0,84	0,93	1,02	1,10	1,18	1,26	1,33	1,41	1,48			
	20	0,61	0,71	0,80	0,88	0,96	1,04	1,12	1,20	1,27	1,34			
	24	0,50	0,60	0,69	0,78	0,86	0,94	1,01	1,09	1,16	1,23			
80	15	0,71	0,80	0,88	0,96	1,04	1,12	1,20	1,27	1,34				
	20	0,57	0,66	0,75	0,83	0,91	0,99	1,06	1,13	1,20				
	24	0,46	0,56	0,65	0,73	0,81	0,88	0,96	1,03	1,10				
75	15	0,66	0,75	0,83	0,91	0,99	1,06	1,13	1,20					
	20	0,53	0,62	0,70	0,78	0,86	0,93	1,00	1,07					
	24	0,43	0,52	0,60	0,68	0,76	0,83	0,90	0,96					
70	15	0,62	0,70	0,78	0,86	0,93	1,00	1,07						
	20	0,50	0,58	0,66	0,73	0,80	0,87	0,94						
	24	0,40	0,48	0,56	0,63	0,70	0,77	0,84						
65	15	0,58	0,66	0,73	0,80	0,87	0,94							
	20	0,46	0,54	0,61	0,68	0,75	0,81							
	24	0,36	0,44	0,51	0,58	0,65	0,71							
60	15	0,54	0,61	0,68	0,75	0,81								
	20	0,42	0,49	0,56	0,63	0,69								
	24	0,33	0,40	0,47	0,53	0,60								
55	15	0,49	0,56	0,63	0,69									
	20	0,38	0,45	0,51	0,57									
	24	0,29	0,36	0,42	0,48									
50	15	0,45	0,51	0,57										
	20	0,34	0,40	0,46										
	24	0,26	0,32	0,37										
45	15	0,40	0,46											
	20	0,30	0,35											
	24	0,22	0,27											

### Пример:

Конвектор: WKE-28-100-18-00, тепловая мощность 75/65/20 °C: Q<sub>N</sub> = 1620 Вт

Температура воды на подаче: 70 °C

Температура обратной воды: 55 °C

Температура воздуха: 20 °C

Корректировочный коэффициент K<sub>1</sub> = 0,80




Рассчитанная тепловая мощность: Q = Q<sub>N</sub> × K<sub>1</sub> = 1620 Вт × 0,80 = 1296 Вт

Конвектор WKE-28-100-18-00 при рабочих параметрах 70/55/20 °C сможет обеспечить тепловую мощность, равную 1296 Вт.



# Аксессуары

## Конвекторы

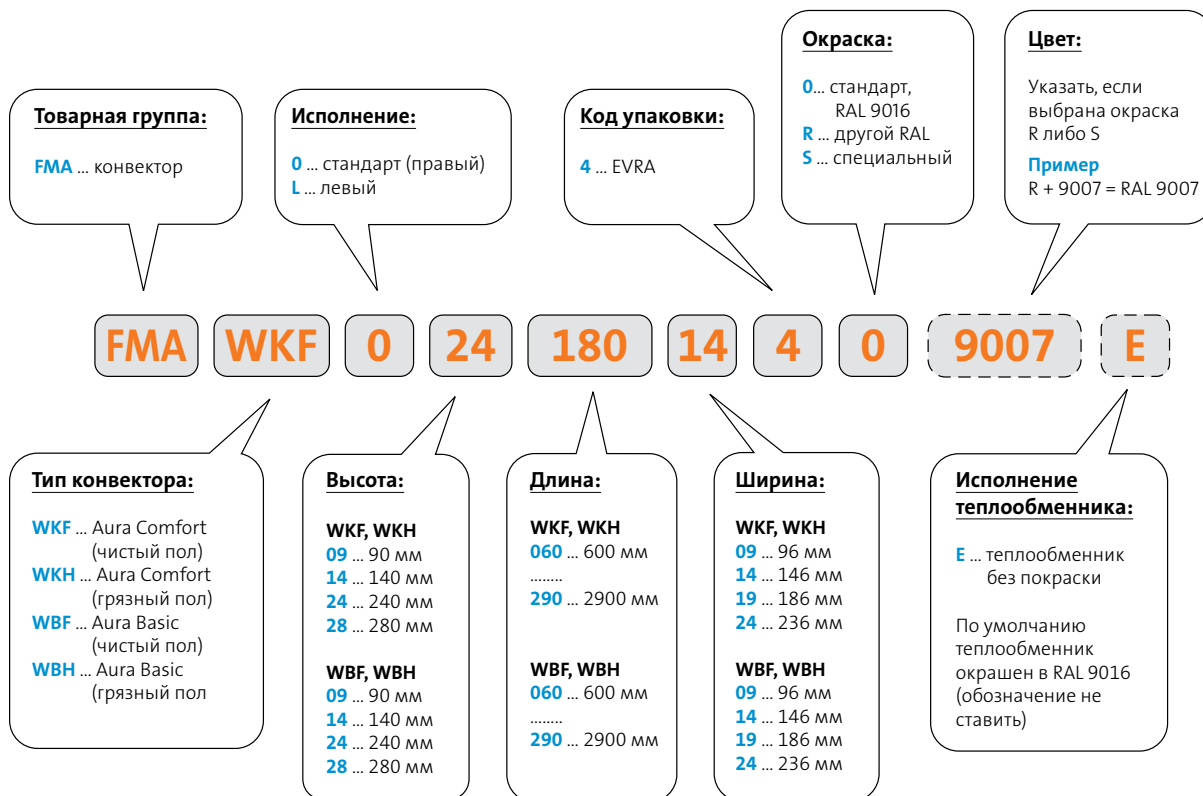
	Описание	Код заказа
	<b>Осевой термостатический клапан DN15</b> PN10/110 °C	
	<b>Угловой запорный клапан DN15</b> PN10/110 °C	
	<b>Термостатическая головка МТВ-140</b> Резьба М30х1,5 Регулировка температуры 7 – 28 °C	<b>МТВ-140</b>



# Коды заказов

## Конвекторы Aura

Aura



Пример кода заказа для конвектора **Aura Comfort**, тип WKF (с кронштейнами для установки на чистом полу), высота 240 мм, длина 1800 мм, ширина 146 мм, цвет RAL 9016:

- группа продуктов: конвектор
- тип прибора: Aura Comfort
- исполнение: стандарт
- высота: 240 мм
- длина: 1800 мм
- ширина: 146 мм
- код упаковки: EVRA
- цвет: RAL 9016

**Пример кода заказа – FMAWKFO241801440**

Пример кода заказа для конвектора **Aura Basic**, тип WBH (с кронштейнами для установки на грязном полу), высота 240 мм, длина 1800 мм, ширина 146 мм, цвет RAL 9016:

- группа продуктов: конвектор
- тип прибора: Aura Basic
- исполнение: стандарт
- высота: 240 мм
- длина: 1800 мм
- ширина: 146 мм
- код упаковки: EVRA
- цвет: RAL 9016

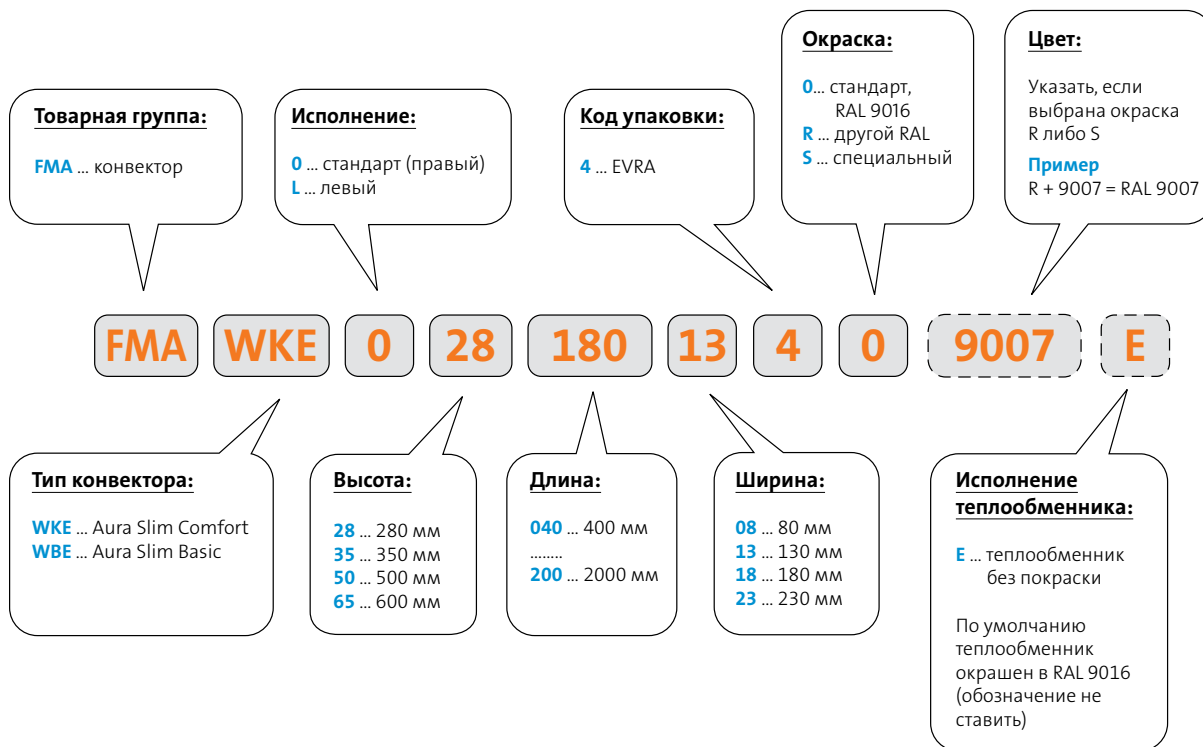
**Пример кода заказа – FMAWBH0241801440**



# Коды заказов

## Конвекторы Aura SLIM

### Aura SLIM



Пример кода заказа для конвектора **Aura Slim Comfort**, тип WKE, закрепленный на стене, высота 280 мм, длина 1800 мм, ширина 130 мм, цвет RAL 9016:

- группа продуктов: конвектор
- тип прибора: Aura Slim Comfort
- исполнение: стандарт
- высота: 280 мм
- длина: 1800 мм
- ширина: 130 мм
- код упаковки: EVRA
- цвет: RAL 9016

**Пример кода заказа – FMAWKE0281801340**

Пример кода заказа для конвектора **Aura Slim Basic**, тип WBE, закрепленный на стене, левый, высота 280 мм, длина 1800 мм, ширина 130 мм, цвет RAL 9016:

- группа продуктов: конвектор
- тип прибора: Aura Slim Basic
- исполнение: левый
- высота: 280 мм
- длина: 1800 мм
- ширина: 130 мм
- код упаковки: EVRA
- цвет: RAL 9016

**Пример кода заказа – FMAWBE0281801340**



# Гарантийные условия

## Конвекторы

1. Конвекторы AURA выпускаются на основании Декларации соответствия национальным и международным стандартам, в соответствии со всеми применимыми национальными законами, положениями и кодексами.
2. **АО «ЕВРА ВАРМЕ РУС» (именуемое в дальнейшем Гарантом), предоставляет на территории Российской Федерации гарантию сроком на 10 лет (считая со дня покупки) на конвекторы AURA, установленные в системах центрального отопления.**
3. **Гарантия распространяется на конвекторы, установленные в системах центрального водного отопления:**
  - закрытые системы с мембранным расширительным баком;
  - запитываемых теплообменным пунктом, котельной, тепловым насосом;
  - изготовленных из черных стальных, медных или пластмассовых труб с антидифузионным барьером;
  - оборудованных локальными воздухоотводящими устройствами (не допускается система центральной воздухоотводящей сети);
  - служащих для отопления жилых, офисных, сервисных и других помещений, в которых отсутствуют вещества, оказывающие вредное коррозионное воздействие, в частности, отсутствует постоянное или периодическое воздействие влаги на поверхность конвектора.

Допускается монтаж конвекторов AURA в небольших системах отопления открытого типа (мощностью не более 25 кВт) при условии использования в них разрешенных для применения ингибиторов коррозии.

В течение гарантийного срока конвекторы и их элементы, в которых будут обнаружены дефекты, возникшие по вине производителя, и о которых будет сообщено не позже, чем через 1 месяц с даты их обнаружения, будут заменены новыми, не имеющими дефектов.

4. Основанием для получения гарантийного обслуживания является:
  - **документ, подтверждающий покупку (счет-фактура),**
  - **установка конвекторов в системе центрального водного отопления в соответствии с отечественными техническими правилами и указанными в них нормами,**
  - **выполнение указаний, содержащихся в технических каталогах и инструкциях по монтажу.**
5. Рабочее давление в системе центрального отопления с конвекторами AURA не должно превышать 16 бар, а максимальная рабочая температура – 110 °С. В высотных зданиях следует разделять систему на зоны. Проверку герметичности системы отопления необходимо производить при испытательном давлении, равном 1,5 рабочего, но не менее 4 бар. Максимальное допустимое давление в ходе проверки герметичности системы составляет 24 бар.
6. **Гарантия не распространяется на конвекторы, установленные:**
  - в крытых бассейнах, на автомойках, в прачечных, в общественных туалетах, ванных комнатах и других помещениях, где имеет место вредное воздействие содержащихся в воздухе веществ, способствующих образованию коррозии, а также постоянное или периодическое воздействие влаги на поверхность конвектора;
  - в системе центрального отопления, которая постоянно подключена к водопроводной сети без установки в месте подключения т. н. противозагрязнительной арматуры, предохраняющей от обратного потока;
  - в системе центрального отопления, из которой вода будет отводиться чаще и на более длительное время, чем это предусмотрено обязательными к соблюдению требованиями по эксплуатации;
  - в паровых системах отопления;
  - в системе центрального отопления, в которой будут превышены допустимые значения наиболее важных показателей качества воды, указанных в правилах технической эксплуатации электрических станций и сетей Российской Федерации:
    - суммарное содержание хлорид- и сульфат-ионов не должно превышать 150 мг/л (для систем из медных труб – не более 50 мг/л),
    - содержание кислорода не должно превышать 0.02 мг/л,
    - водородный показатель pH должен находиться в интервале 8.0 ÷ 9.5,
    - общая жесткость не должна превышать 7.0 мэкв/л.
7. **Гарантия не распространяется на конвекторы и их оснащение (подвесы, панели), поврежденные вследствие неправильной эксплуатации, хранения, транспортировки, а также использования изделия не по назначению.** В частности, это касается конвекторов:
  - складирувавшихся до установки на открытом воздухе,
  - имеющих механические повреждения,
  - загрязненных изнутри твердыми частицами или вредными жидкостями,
  - деформированных вследствие воздействия слишком высокого давления,
  - деформированных вследствие замерзания теплоносителя.
  - имеющих механические повреждения, вызванные недопустимой нагрузкой (запрещено садиться или становиться на конвектор).



# Гарантийные условия

## Конвекторы

8. В процессе проведения отделочных работ конвекторы и элементы их оснащения следует защищать от попадания штукатурки, гипса, краски и других строительно-отделочных материалов.  
Конвекторы требуют периодической очистки.  
Для очистки следует использовать неагрессивные и мягкие материалы, слегка смоченные водой.  
Запрещается использование агрессивных чистящих средств или средств, оказывающих разъедающее воздействие (растворители, хлорсодержащие средства).  
Запрещено использование конвекторов AURA для сушки мокрых или влажных предметов.  
Рекламации на повреждения лакокрасочного слоя, возникшие вследствие неправильной эксплуатации и технического обслуживания, рассматриваться не будут.
9. Запрещено сливать воду из конвектора и оставлять в таком состоянии.  
В случае необходимости удаления воды из системы отопления, например, в связи с ремонтом или сервисным обслуживанием, воду следует слить только из той части, из которой необходимо.  
После завершения работ систему отопления необходимо сразу же заполнить водой.
10. Гарантия на изделие действует лишь при условии, что оно не подвергалось ремонту или модификациям, вносимым покупателем или третьими лицами без согласия Гаранта
11. В случае обнаружения дефектов в течение гарантийного срока Покупатель вправе начать рекламационную процедуру, заключающаяся в предъявлении Продавцу претензии письменно, в свободной форме, с детальным описанием возникшей неисправности и указанием всех необходимых данных. Продавец принимает рекламационную заявку и отправляет ее Гаранту заказным письмом, по факсу или электронной почте. В случае отправки бланка с неполными данными, Гарантом будут заданы уточняющие вопросы. К рекламационному акту необходимо приложить счет-фактуру, подтверждающий покупку, или его ксерокопию. В некоторых случаях Гарант может попросить дополнить рекламационную заявку фотографиями с изображением предмета рекламационного обращения.
12. При рассмотрении претензии Гарант проведет осмотр изделия, на которое была предъявлена рекламация. Это может быть осуществлено на месте установки конвектора или ином месте, указанном Гарантом. Если рекламационная заявка касается дефекта, носящего характер механического повреждения, до момента начала осмотра следует сохранить оригинальную упаковку. В случае признания рекламации Гарант обязуется осуществить бесплатный ремонт или произвести замену тех элементов конвектора, которые были признаны дефектными вследствие ошибок производства или изъянов материалов, либо полностью заменить конвектор новым, без изъянов. В особых случаях (например, если для замены изделия его необходимо доставить из-за границы) Гарант оставляет за собой право продлить срок реализации признанной рекламации. В случае обнаружения дефектов, которые не влияют на работу конвектора, Гарант также может предложить скидку на товар. В случае получения рекламации на изделие, выпуск которого прекратился, Гарант вправе предложить клиенту изделие, имеющее параметры, соответствующие рекламируемому конвектору, или же возратить его стоимость на день приобретения. Гарант не предоставляет подменные конвекторы на время рассмотрения рекламации.
13. Гарант оставляет за собой право выбора способа удовлетворения рекламации.
14. Гарантийный срок будет продлен на период длительности ремонта, считая со дня передачи изделия Гаранту до дня завершения ремонта, а в случае замены конвектора новым гарантийный срок начинается заново.
15. Гарант оставляет за собой право вносить изменения в свои изделия без предварительного уведомления, при условии, что это не будут какие-либо существенные технические детали, влияющие на выбор конвектора.
16. Условия гарантии в настоящей форме действительны с 05.09.2022.



**АО «ЕВРА ВАРМЕ РУС»**

121471, г. Москва, ул. Рябиновая,  
д. 26, стр. 2, офис 501, ком. 2А

197374, Санкт-Петербург,  
Торфяная дорога, д. 7, литер А, оф. 508, 510

Тел.: 8 (800) 333-64-71, +7 (495) 743 26 11  
info@evra.su

**[www.evra.su](http://www.evra.su)**

