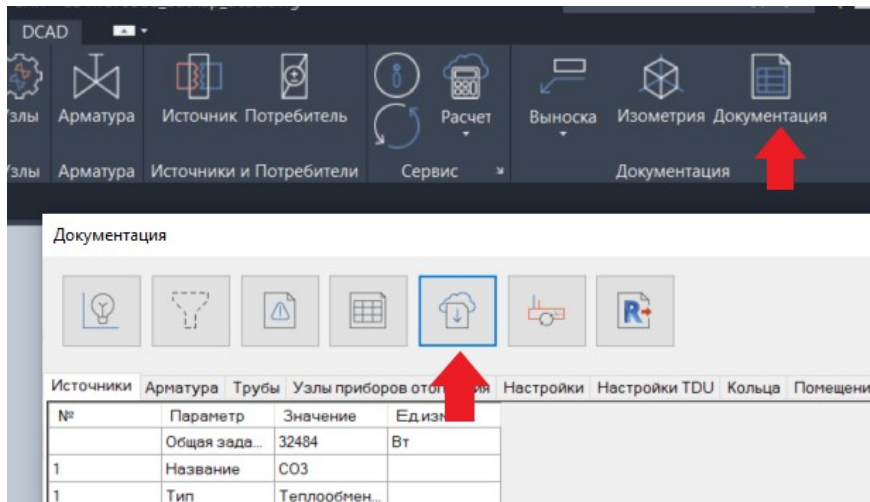
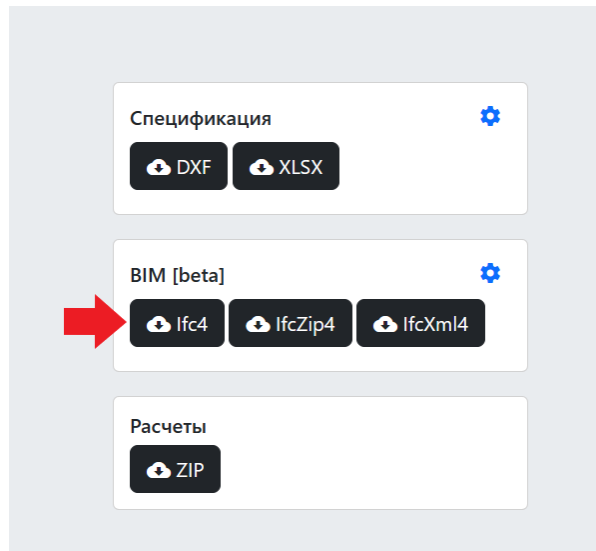


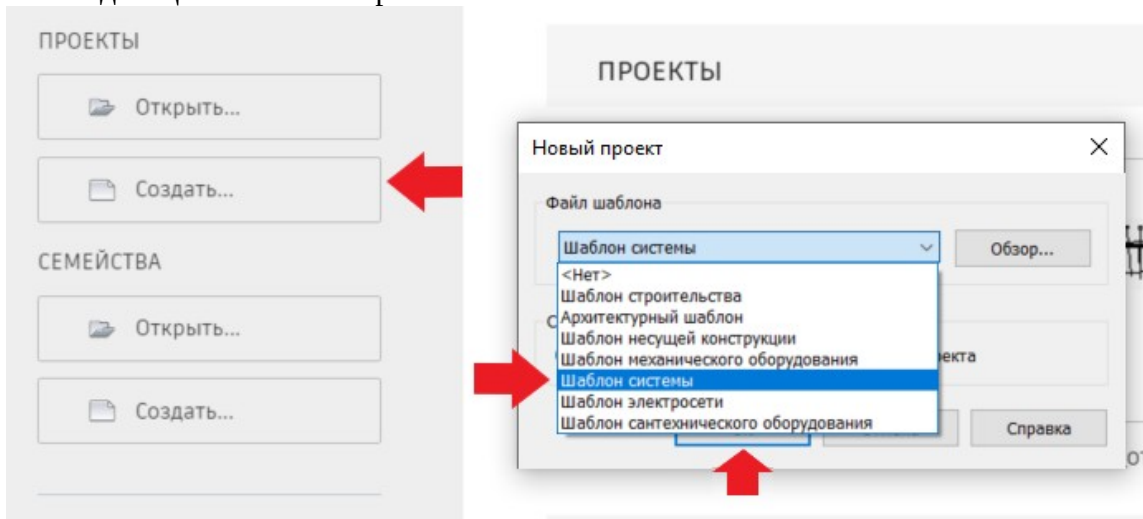
- Выполняем расчет в DCAD
- В окне документации выбираем загрузить документацию



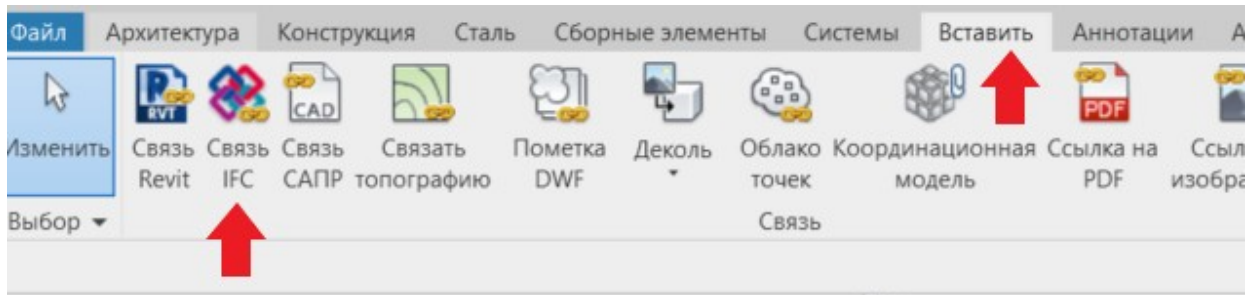
- В браузере откроется окно скачивания документации. Выбираем файл из поля BIM[beta]



- Заходим в Revit. В поле Проекты выбираем создать. В открывшемся окне в выпадающем меню выбираем **Шаблон системы**. Нажимаем ОК.

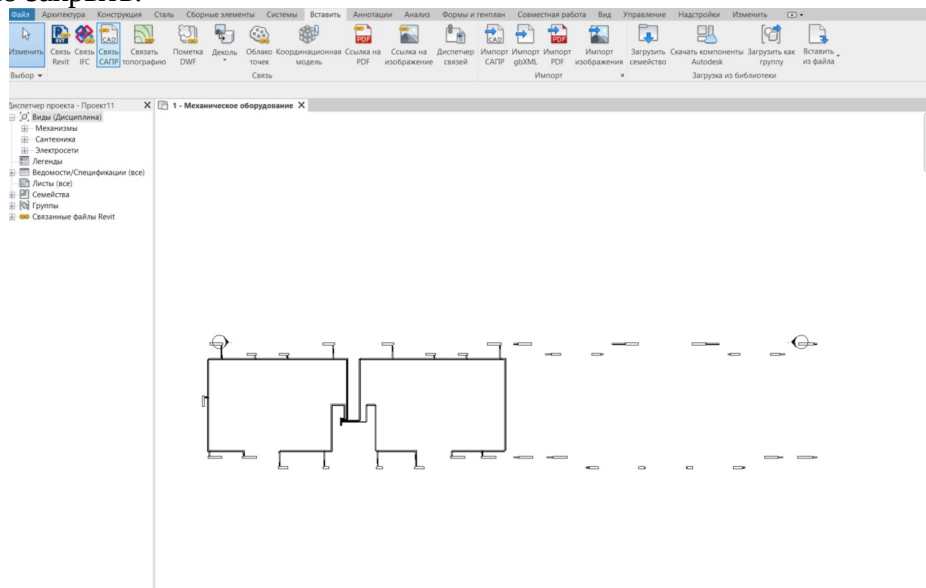


- Откроется пустой файл. В него через связь импортируем файл IFC.
Меню Вставить/Связь IFC

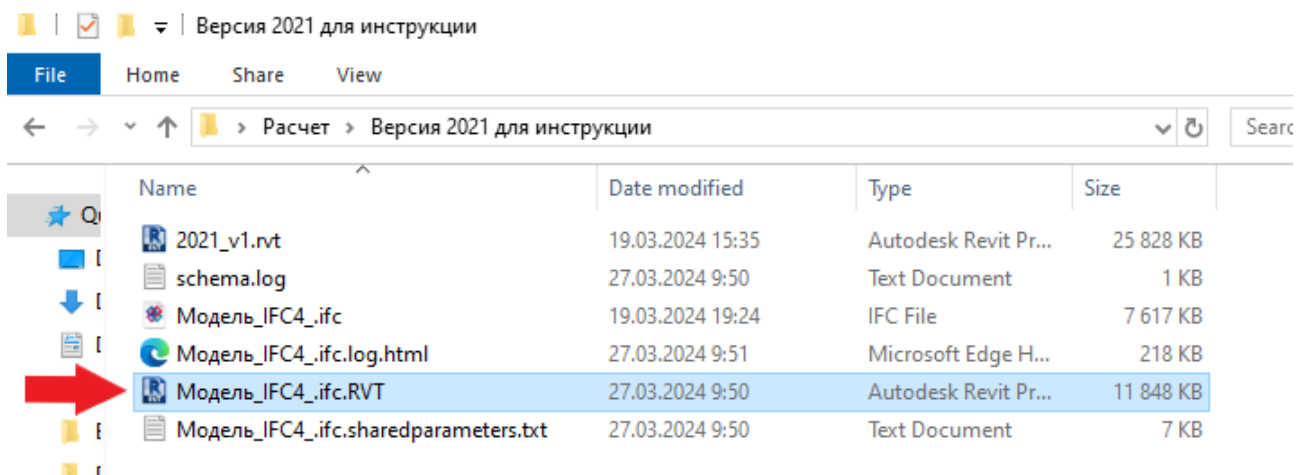


В открывшемся окне выбираем файл IFC и нажимаем **Открыть**

- На экране появится подгруженная система. Данный файл больше не потребуется, его можно закрыть.

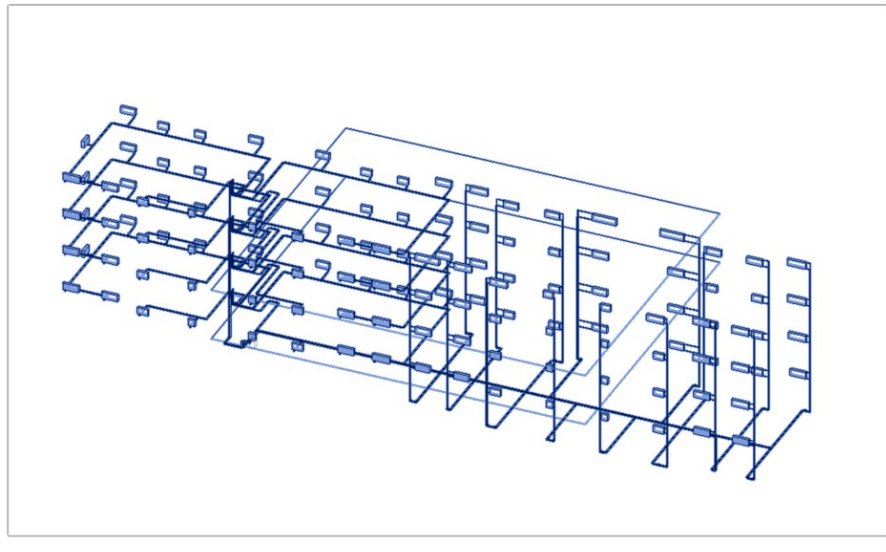


При импорте файла IFC через связь, Revit в папке, где находится файл IFC, создает автоматически несколько файлов. Для работы понадобится файл с названием файла IFC и с расширением **.rvt**

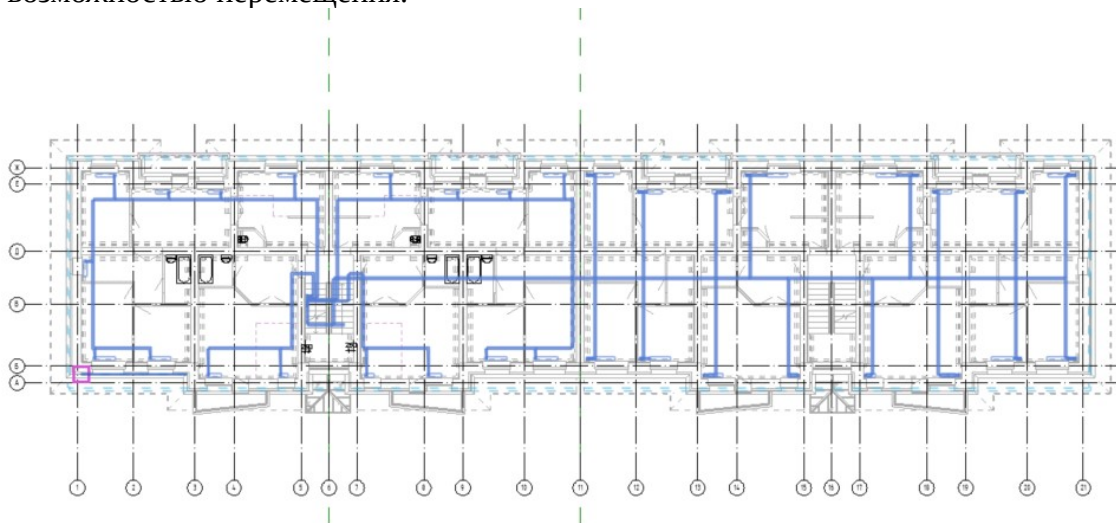


Так же в папке создался файл **Модель_IFC4_ifc.sharedparameters.txt**. Это файл общих параметров. Он понадобится при отображении параметров на этикетках и в спецификации.

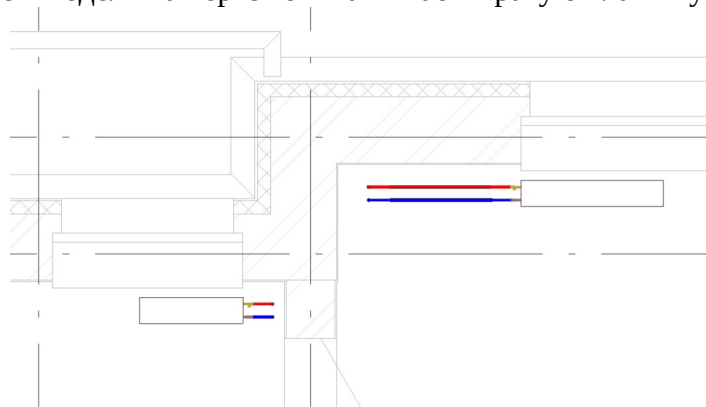
- Открываем файл **Модель_IFC4_ifc.RVT**. Переходим на 3D вид. Выделяем модель системы отопления. Копируем(CTRL+C).



- Переходим в модель архитектуры. Выбираем любой этаж в диспетчере проекта. Вставляем модель(CTRL+V). Она появится в полупрозрачном виде на чертеже с возможностью перемещения.



- Позиционируем модель на чертеже и нажимаем правую клавишу мыши



Модель системы отопления интегрирована в Архитектуру.

Далее можно подгрузить в проект файл общих параметров

Модель_IFC4_.ifc.sharedparameters.txt и настраивать выноски и информацию, выводимую в спецификации.

Внимание!

В Revit в версиях 21 и 22 периодически наблюдаются трудности с импортом. Это связано с настройками отображения графики. Если после открытия файла IFC в формате revit файл пустой, то требуется в настройках открытия файлов IFC указать файл шаблона. Это может быть файл, который идет со сборкой Revit или шаблон ADSK.

Чтобы указать файл шаблона, заходим в Файл/Открыть/Параметры IFC.

В графе **Шаблон по умолчанию для импорта IFC** указываем путь к файлу или находим его через кнопку **Обзор**

Параметры импорта IFC

Шаблон по умолчанию для импорта IFC:

C:\ProgramData\Autodesk\RVT 2021\Templates\Russian\Mechanical-DefaultRUSRUS.rte

Обзор...

Файл соответствия классов IFC:

C:\ProgramData\Autodesk\RVT 2021\importIFCClassMapping.txt

Имя класса IFC	Тип IFC	Категория Revit	Подкатегория Revit
IfcAirTerminal		Воздухораспределители	
IfcAirTerminalType		Воздухораспределители	
IfcAnnotation		Типовые аннотации	
IfcBeam		Каркас несущий	
IfcBeamType		Каркас несущий	
IfcBoiler		Оборудование	

Загрузить...

Стандартные классы

Сохранить как...